

ALPINE - SAANEN

阿尔卑斯山羊-萨能山羊

CATALOGUE | 产品目录

2016



NEW !

DISCOVER THE BOER BREED

- Meat breed with approved origin
- Use for pure breed or crossbreeding
- Sanitary quality
- Pregnancy rate tested with meat AI protocol
- International experience approved on dairy breeds in more than 40 countries

Sale of semen / Limited availability

DÉCOUVREZ LA RACE BOER

- Race à viande d'origine reconnue
- Utilisation en race pure ou en croisement
- Qualité sanitaire
- Taux de réussite testé avec protocole d'IA viande
- Expérience Internationale reconnue sur races laitières dans plus de 40 pays

Vente de semences / Disponibilité limitée

快来尝试波尔山羊

- 国际公认的肉羊种
- 可用于纯种或杂交育种使用
- 卫生防疫质量标准
- 肉羊人工授精测试成功率
- 在国际上40多个国家公认的奶山羊育种经验

冻精销售 / 产品数量有限

CONTACT / 联系方式

EVOLUTION International

69 Rue de la Motte Brûlon
CS 80644
35706 RENNES CEDEX 7 - France


+ 33 (0)2 99 85 21 40


International@evolution-xy.fr
marielle.breheret@evolution-xy.fr
(英文联系)
yuanyuan.qi@evolution-xy.fr
(中文联系)



© Pictures / Photos / 图片 :
CAPGENES, Stanimir Stoycheff, Gejp



NAME	NAME	
AI CODE	IDENTIFICATION CODE	
NB	NUMBER OF DAUGHTERS	
CD	% RELIABILITY	
IPC	GOAT PRODUCTION INDEX	
MILK	MILK INDEX IN KILOS	
MP	PROTEIN INDEX IN KILOS	
TP	PROTEIN DEVIATION IN %	
MG	FAT INDEX IN KILOS	
TB	FAT DEVIATION IN %	
IMC	MORPHOLOGICAL GOAT INDEX	
CELL.	SOMATIC CELL INDEX	
SIRE	FATHER	
PGS	PATERNAL GRANDSIRE	
MGS	MATERNAL GRANDSIRE	
Price category	PRICE CATEGORY	

NAME	NOM	
AI CODE	CODE IA	
NB	NOMBRE DE FILLES	
CD	FIABILITE	
IPC	INDEX DE PRODUCTION CAPRINE	
MILK	INDEX LAIT EN KG	
MP	INDEX DE MATIERE PROTEIQUE EN KG	
TP	INDEXE DE TAUX PROTEIQUE EN %	
MG	INDEX DE MATIERE GRASSE EN KG	
TB	INDEX DE TAUX BUTYREUX EN %	
IMC	INDEX MORPHOLOGIQUE CAPRIN	
CELL.	INDEX CELLULES	
SIRE	PÈRE	
PGS	GRAND PÈRE PATERNEL	
MGS	GRAND PÈRE MATERNEL	
Price category	CATEGORIE DE PRIX	

NAME	姓名	
AI CODE	人工受精编码	
NB	女儿数量	
CD	指数可靠性	
IPC	山羊生产指数	
MILK	产奶指数	
MP	蛋白指数	
TP	蛋白率	
MG	乳肪指数	
TB	乳脂率	
IMC	山羊体型总指数	
CELL.	体细胞	
SITE	父亲姓名	
PGS	祖父姓名	
MGS	外祖父姓名	
Price category	价格分类	



HELP TAB TO READ THE PROOFS
 ONGLET D'AIDE À LA LECTURE D'INDEX
 用来帮助阅读指数的索引

OUR STRENGTH : YOUR SUCCESS

EVOLUTION International is France's leading exporter of bovine and goat genetics, and a company that has been delivering top quality genetics for more than 50 years. With its network of distribution partners supplying over 70 countries, EVOLUTION International's goal is to be ranked among the top 5 exporters of animal genetics in the world.

Capgènes has a huge selection potential to produce a complete range of high quality dairy bucks. It allows EVOLUTION International, exclusive export partner of Capgènes to supply:

- Semen from over 130 Alpine and Saanen bucks, selected on pedigree and progeny
- Technical and genetic expertise
- Goats and bucks for reproduction

NOTRE FORCE : VOTRE SUCCÈS

EVOLUTION International est le 1er exportateur français de génétique bovine et caprine, fournisseur de progrès génétique depuis plus de 50 ans. Avec son réseau de distributeurs partenaires couvrant plus de 70 pays, EVOLUTION International a pour objectif d'être dans le top 5 mondial des exportateurs de génétique animale.

Capgènes possède une puissance de sélection énorme pour produire une offre complète de boucs à la pointe de l'évolution génétique en races laitières. Ceci permet à EVOLUTION International, partenaire export exclusif de Capgènes, de proposer :

- Des semences de plus de 130 boucs, de races Alpine et Saanen, sélectionnés sur ascendances et descendances
- Une expertise technique et génétique
- Des reproducteurs mâles et femelles

我们的实力: 您成功的基础

法国爱沃国际育种公司是法国第一大奶/肉牛、山羊遗传物质出口公司，本公司已有50多年的出口经验，经销商遍及世界70多个国家。我们的目标是成为世界动物遗传物质公司前5强。

夏普詹公司 (Capgènes) 拥有强大的山羊选育能力，可提供最前沿改良基因的奶用种公山羊的全面的产品服务。爱沃国际育种公司是夏普詹公司的指定唯一出口经销商。公司的产品服务包括：

- 经直系先代和后代检测的130多只阿尔卑斯山羊和萨能奶山羊的种公山羊冻精
- 技术和基因鉴定
- 公和母活羊



SUMMARY

SOMMAIRE

目录



A complete offer	04
Goat proofs	05
2014 results of milk recording	05
The French Breeding program	06
The Advantages of Crossbreeding	07
Alpine breed	08
Saanen breed	10



Une offre complète	04
Les index caprins	05
Résultats 2014 du contrôle laitier	05
Le schéma de sélection Français	06
Les avantages du croisement	07
Race Alpine	08
Race Saanen	10



完整丰富的产品供应	04
山羊指数	05
2014年法国产奶记录结果 - 产奶记录	05
法国山羊选育概要	06
配种杂交的优势	07
阿尔卑斯山羊	08
萨能山羊	10

A COMPLETE OFFER

UNE OFFRE COMPLÈTE

完整丰富的产品供应



Semen
Semence
冻精



Export of livestock
Export de reproducteurs
活羊出口



Technical support
Appui technique
技术服务

- AI training*
- Inseminations
- Reproduction management
- Genetic advice
- Farms visits

- Formation à l'IA*
- Prestation d'insémination
- Gestion de la reproduction
- Conseils génétiques
- Visites d'élevages

- 人工授精培训*
- 人工授精服务
- 育种管理
- 育种建议
- 牧场参观

*Dates of training in France

French: 16 - 19 August 2016

English: 22 - 26 August 2016

Contact us for more details

*Dates de formations en France

Français : 16 - 19 août 2016

Anglais : 22 - 26 août 2016

Contactez-nous pour plus de détails

*在法国的培训日期

法语: 2016年8月16-19日

英语: 2016年8月22-26日

如需要更详细的资料介绍, 请跟我们联系



PRESENTATION OF THE 2016 RANGE

For the 2016 catalogue we have decided to modify the presentation..

As such, our bucks are no longer classed by price, but by BREEDING GOALS.

We want to make it easy for you to choose your bucks according to the purpose of your breeding program.



COMPLETE

Well balanced bucks for high component milk production without causing damage to the udders.



MILK

Selectively bred bucks for high volume milk production.



COMPONENTS

To produce milk rich in protein and fat.



TYPE

To improve the udder quality of your herd.



PRÉSENTATION DES GAMMES 2016

Pour l'année 2016 nous avons souhaité modifier la lecture du catalogue.

Pour cela, les boucs ne sont plus classés par prix mais par OBJECTIF DE PRODUCTION.

Nous voulons que vous puissiez choisir facilement vos boucs selon l'objectif de votre élevage.



COMPLET

Boucs bien équilibrés pour produire du lait en quantité, riche en taux, sans détériorer la mamelle.



LAIT

Une sélection de boucs pour une production laitière de volume.



TAUX

Pour un lait riche en protéine et matière grasse.



MORPHOLOGIE

Pour améliorer la qualité morphologique des mamelles de votre troupeau.



2016年产品目录

2016年, 我们试图改变产品目录的浏览方式。所以, 羊的顺序排列不再以价格为标准, 而是以育种目的。

我们希望您能够根据您的牧场的育种目的来轻松的选择适合您的羊



综合指数高

各方面指数都比较均衡的羊, 奶产量高, 蛋白质含量高, 乳房不会轻易受伤



产奶量高

注重产奶量的羊



蛋白质和脂肪含量高

注重蛋白质和脂肪含量的羊



体型外貌

优化您羊群的乳房结构和外貌的质量

THE SYNCHRONIZATION PROTOCOL FOR AI ON DAIRY GOATS

LE PROTOCOLE DE SYNCHRONISATION POUR L'IA SUR CHÈVRES LAITIÈRES

用于奶山羊人工授精的同步程序

62% average pregnancy rate in France / 62% de fertilité en moyenne en France / 在法国平均受孕率为62%



* Ask us for volume quantities needed / Nous consulter pour les dosages / 关于注射量请联系我们



GOAT PROOFS

LES INDEX CAPRINS

山羊指数



COMBINED PROOFS

IPC & IMC

Those two indexes are based on a score of 100, which corresponds to the average index of the French goat population.

Goat Production Index (IPC):

$$IPC = MP + 0.4 TP + 0.2 MG + 0.1 TB$$

It is a major element of the selection that ensures genetic progress on all dairy traits, quantitatively and qualitatively.

Goat Morphology Index (IMC):

It is a combination of the most relevant, elementary type indexes for goat farmers.

$$IMC = \text{Udder score} + \text{Udder depth} + \text{Rear Udder Attachment} + \text{Teat placement} + \text{Front udder}$$

The IMC ensures you an optimal genetic progress for the entire udder.



LES INDEX COMBINÉS CAPRINS

IPC & IMC

Ces deux index sont exprimés en base 100, ce qui correspond à l'index moyen de la population caprine française.

L'Index de Production Caprine (IPC) :

$$IPC = MP + 0.4 TP + 0.2 MG + 0.1 TB$$

C'est un élément majeur de la sélection qui vous assure un progrès génétique sur l'ensemble des caractères laitiers, quantitativement et qualitativement.

L'Index Morphologique Caprin (IMC) :

C'est une combinaison des index morphologiques élémentaires les plus pertinents pour les éleveurs.

$$IMC = \text{Profil} + \text{Plancher} + \text{Largeur de l'attache arrière} + \text{Orientation des trayons} + \text{Avant-pis}$$

L'IMC vous assure un progrès génétique optimal sur l'ensemble de la sphère mammaire.



奶山羊综合指数

IPC & IMC

这两个指数均以100为基数，表示法国山羊总体的平均指数。

山羊生产指数(IPC)：

$$\text{山羊生产指数} = \text{蛋白指数} + 0.4 * \text{蛋白率} + 0.2 * \text{乳肪指数} + 0.1 * \text{乳脂率}$$

该指数是选育的要素，可确保山羊奶在数量和质量上的整体优化。

山羊体型总指数 (IMC)：

该指数结合了养殖最中肯的基本体态指数。

$$\text{奶山羊体态指数} = \text{外观} + \text{乳房距地面的高度} + \text{后乳宽度} + \text{乳头朝向} + \text{前乳}$$

奶山羊体态指数可确保乳房整体优化。

SOMATIC CELL INDEX

The somatic cell count index « CELL » is based on a score of 100, which corresponds to the average index of the females which were born between 2009 and 2012. An index superior to 100 corresponds to the improver bucks for this index, which have daughters with somatic cell counts lower than the average.

INDEX CELLULES

L'index cellule « CELL » est exprimé en base 100. La valeur 100 correspond à l'index cellule moyen des femelles nées entre 2009 et 2012. Les index supérieurs à 100 correspondent aux mâles améliorateurs sur ce caractère, ce qui signifie qu'ils ont des filles avec des numérations cellulaires plus faibles que la moyenne.

体细胞指数

体细胞指数以100为基数。等于100表示在2008年至2011年间出生的母畜平均体细胞指数。大于100表示改良公畜的女儿们的体细胞数小于平均水平。

RESULTS 2014 - MILK RECORDING

RESULTATS 2014 - CONTRÔLE LAITIER

2014年法国产奶记录结果 - 产奶记录



Number of lactations
Nombre de lactations
哺乳期的数量

166.282
124.040



Length of lactation
Durée de lactation
哺乳期的时长
(day / jour / 天)

296
313



Milk production
Production de lait
产奶量 (千克)
(kg)

915
996



Fat content
Taux butyreux
乳脂率 (克/千克)
(g/kg)

37.6
35.5



Protein content
Taux protéique
蛋白率 (克/千克)
(g/kg)

33.0
31.7

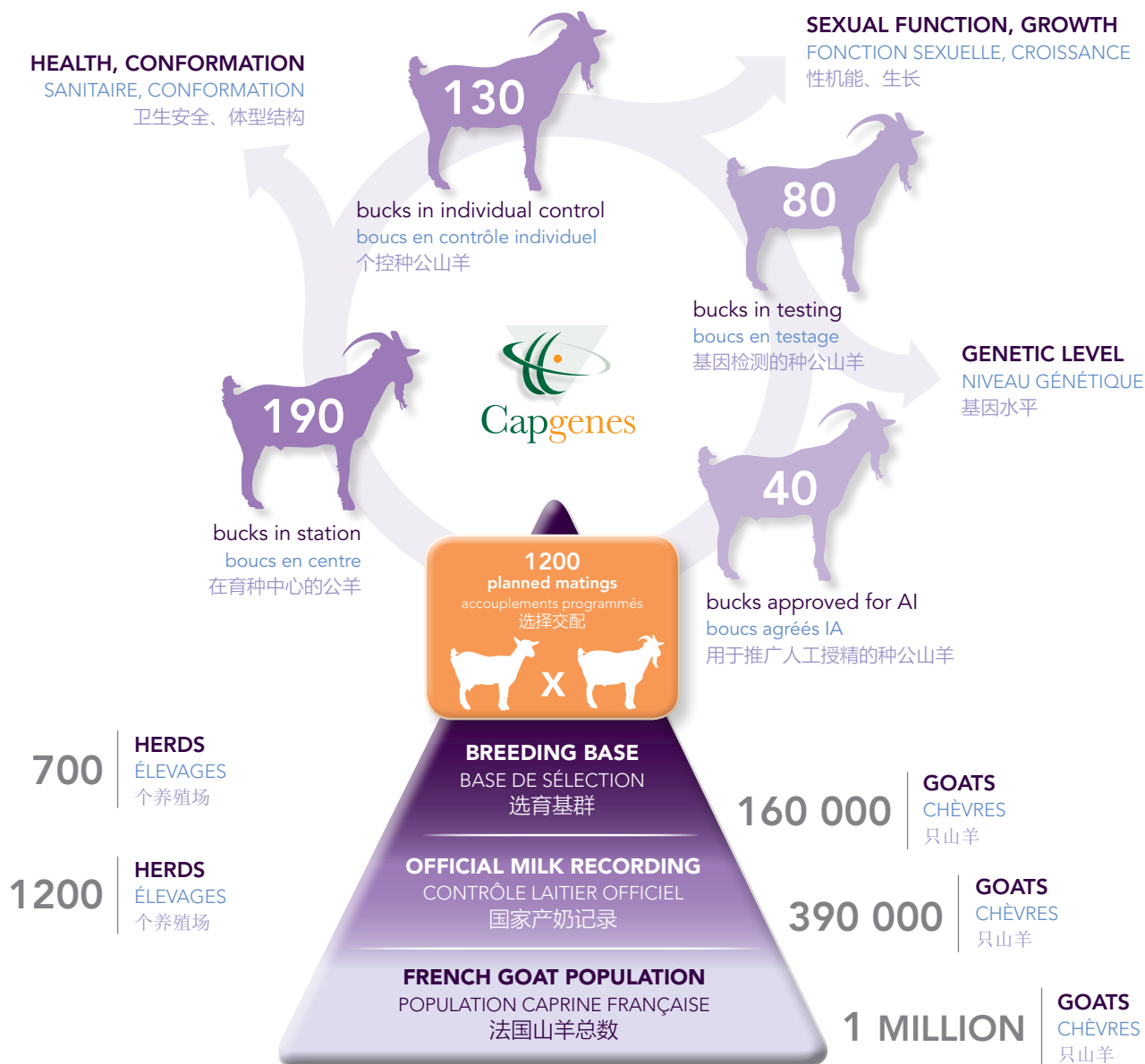


阿尔卑奶山羊 / 萨能奶山羊

THE FRENCH BREEDING PROGRAM

LE SCHÉMA DE SÉLECTION FRANÇAIS

法国山羊选育概要



credit / source / 资料来源: Capgènes



THE FRENCH BREEDING PROGRAM

With the largest breeding base in the world and about 400 000 animals registered in Milk Recording, CAPGENES is the only organization and company in France for goat breeding. This organization gathers together 13 unions of cooperatives, or cooperatives (1.01.2014), which have been working together for more than 30 years to create genetic progress and distribute it in the herds.

CAPGENES has been a shareholder in EVOLUTION International since 1992 for the International distribution of French goat genetics.



LE SCHÉMA DE SÉLECTION FRANÇAIS

Fort de la plus grande base de sélection existante au monde et de près de 400 000 animaux inscrits au contrôle laitier, CAPGENES est l'unique organisme et entreprise français de sélection caprine. Il regroupe 13 unions de coopératives ou coopératives (1.01.2014), qui se sont unies depuis plus de 30 ans pour créer du progrès génétique et le diffuser dans les troupeaux.

CAPGENES est actionnaire de EVOLUTION International depuis 1992 pour la diffusion de la génétique caprine française vers l'International.



法国山羊选育概况

夏普詹公司 (Capgènes) 是法国唯一的山羊选育机构, 拥有世界上最庞大的选育基群, 且约有40万只山羊进入国家产奶记录。截至到2014年1月1日, 该机构由13家合作社组成。这些合作社在基因优化和养殖的推广方面已经合作了30多年。

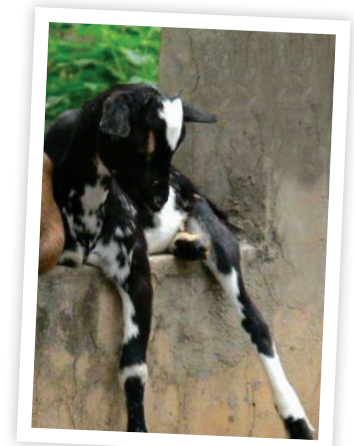
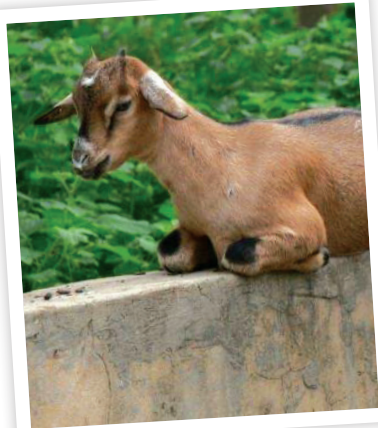
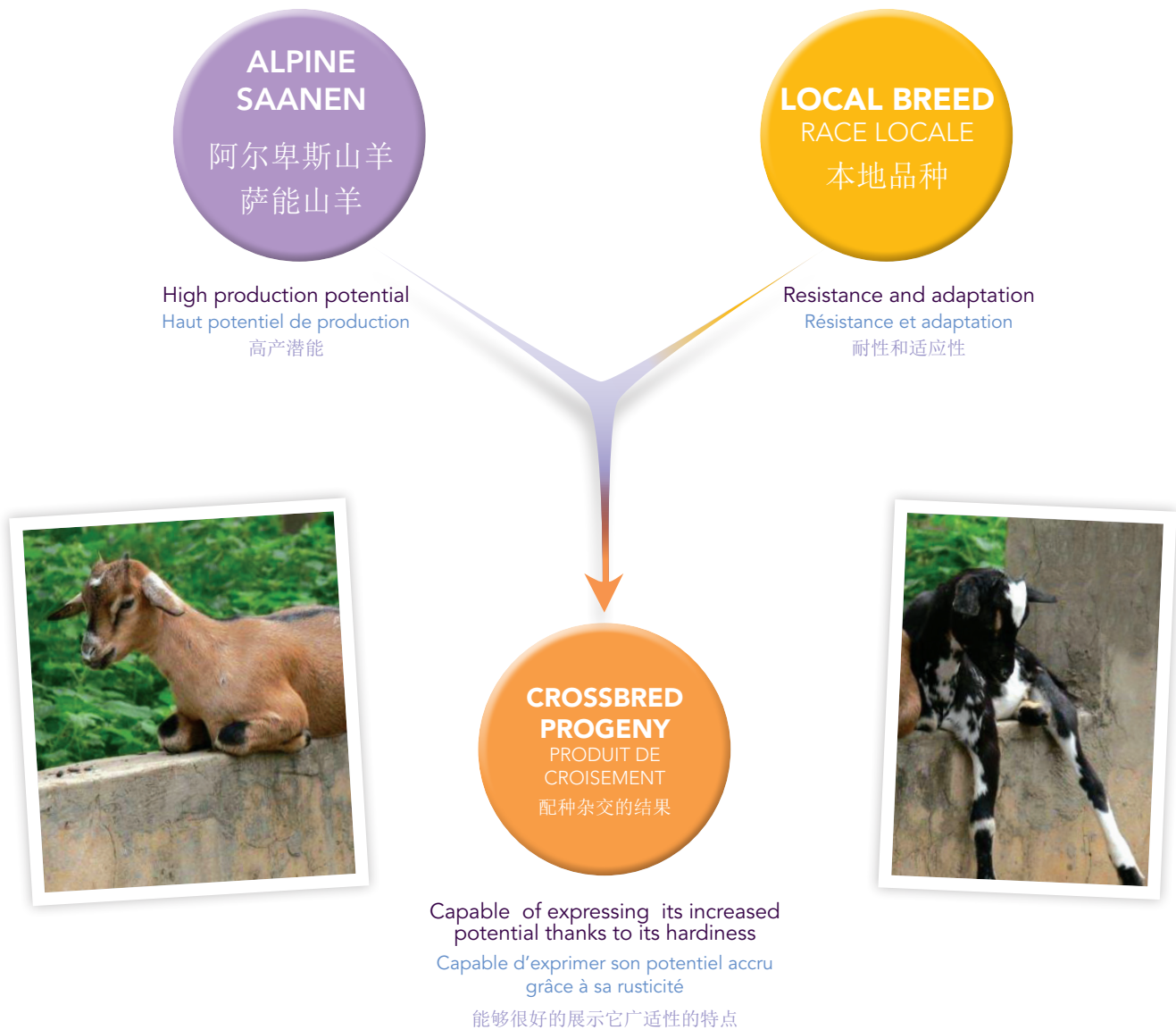
夏普詹公司为了达到向世界各地广泛推广法国山羊遗传物质的目的, 从1992年起, 它正式成为爱沃国际育种公司的股东。



THE ADVANTAGES OF CROSSBREEDING

LES AVANTAGES DU CROISEMENT

配种杂交的优势



CROSSBREEDING

In some regions of the world, local breeds are perfectly well-adapted to the soil and climate conditions, but their milk production levels are relatively low. Crossing with our selected breeds can be an opportunity :

- The Alpine and the Saanen bring potential for milk production and type to the local herd
- The local breed makes it possible to preserve essential abilities of resistance and adaptation to the environment
- The phenomenon of heterosis, induced by cross-breeding, further enhances the performance of F1 progeny



LE CROISEMENT

Dans certaines régions du monde, des races locales sont parfaitement adaptées au conditions pédo-climatique, mais ont des niveaux de production laitière relativement bas. Le croisement avec nos races sélectionnées peut être une opportunité :

- L'Alpine et la Saanen apportent du potentiel de production laitière et du format au cheptel local
- La race locale permet la conservation des indispensables aptitudes de résistance et d'adaptation au milieu
- Le phénomène d'hétérosis, induit par le croisement, augmente encore les performances des produits F1



配种杂交

«在世界上的一些地区，当地品种非常适于该地的土壤气候条件，但是产奶水平相对较低。所以它们更适合和我们经过基因筛选的羊种杂交：

- 阿尔卑斯山羊和萨能山羊杂交可提高奶产量和当地存栏量；
- 当地品种可保留耐性和适应性的能力；
- 配种杂交可提高子代性能»



COMPLETE / COMPLET / 综合指数高

NAME	AI CODE	NB	CD	IPC	MILK	MP	TP	MG	TB	IMC	cell.	SIRE	PGS	MGS	Price category
EAUDVY	E174	318	97	147	109	4,6	1,1	0,4	-3,9	119	101	V313 VIDOCQ	M161 MOSKOVA	N173 NIOLE	★★★★
FLECHE	F161	104	92	147	80	3,5	1,1	3,2	0,8	99	117	P540 PEPONE	J368 461JAMBAST	4910804131	★★★★
CASCADEUR	C108	1595	99	145	69	3,2	1	3,7	1,4	106	92	S153 SAPHIR	I519 IDEALISME	8639500023	★★★★
FETICHE	F155	90	91	145	62	2,9	1,1	4,3	2,3	101	106	A544 ARCACHON	N132 NESTOR	O116 OTAWA	★★★★
FERINO	F567	56	86	139	49	2,8	1,3	2,5	0,6	104	94	A148 AUBEPIN	O500 ONEMAN	3503902035	★★★★
EGLANTIER	E524	516	98	136	52	2,5	0,8	3	1,3	100	92	U113 UMO	M117 MAMMOUTO	R158 RAMUSSEN	★★★★
EAMY	E149	332	97	133	56	2,4	0,7	2,6	0,5	100	109	U543 ULDRAX	N173 NIOLE	S112 SAMOURAI	★★★★
HELLY	H129	110	90	132	84	2,5	0	3,5	0,7	107	105	B574 BABAKAR	S158 SUPERBON	U113 UMO	★★★★
FLEX	F182	80	90	128	40	1,8	0,6	3	1,9	111	99	V504 VAMP	O356 OLIDA	S152 SCORE	★★★★



MILK / LAIT / 注重产奶量

NAME	AI CODE	NB	CD	IPC	MILK	MP	TP	MG	TB	IMC	cell.	SIRE	PGS	MGS	Price category
HUGO	H564	70	86	169	81	3,9	1,4	8,6	6,7	82	91	C503 CARIBOU	T163 TOMBEUR	U113 UMO	★★★★
CHILI	C195	1525	99	154	192	4,7	-1,3	6,3	-0,5	115	113	S152 SCORE	L384 LUIGI	O510 ORLOFF	★★★★
HATCHI	H505	55	83	145	118	3,8	0,2	3,5	-0,7	99	105	B574 BABAKAR	S158 SUPERBON	U514 USLON	★★★★
GLAUDE	G551	85	90	142	107	3,4	0,2	3,9	0,1	90	106	U503 ULTIMO	N173 NIOLE	S153 SAPHIR	★★★★
GONZALES	G555	78	89	140	115	3,4	-0,1	3,4	-0,1	101	107	B572 BUTOR	S126 SIROCCO	4927103197	★★★★
ENJOUÉ	E539	274	96	140	147	3,5	-1	4,7	-0,5	86	108	S507 SOJA	L372 LEE	O116 OTAWA	★★★★
GIROFLET	G160	49	83	139	119	3,4	-0,4	3,7	-0,3	103	105	B572 BUTOR	S126 SIROCCO	T110 TINTIN	★★★★
BUTOR	B572	866	99	139	87	3	0,3	3,4	0,5	88	98	S126 SIROCCO	L372 LEE	7995296052	★★★★
HOQUET	H542	71	86	137	96	3	0	3,3	0,3	94	92	B556 BONCHAMP	P540 PEPONE	36126908011	★★★★
ESCOBAR	E559	171	95	135	112	3,3	-0,3	2,5	-1,8	93	111	U576 UMAT	M109 MILORD	U113 UMO	★★★★
GOLUM	G595	86	90	135	121	3,3	-0,3	2,4	-2	89	106	B535 BIRON	S153 SAPHIR	S507 SOJA	★★★★
GASPER	G580	79	89	129	60	2,5	0,8	1,2	-1	86	98	V504 VAMP	O356 OLIDA	U578 UBALD	★★★★
FLEURON	F541	79	90	126	54	2	0,3	2,3	0,1	92	98	A153 ALIBABA	N103 NORMAND	T524 TROUBADOUR	★★★★
BRAD	B198	486	98	125	95	1,9	-1,1	4,5	1,2	84	91	O500 ONEMAN	I127 IDUS	O195 ORFEVRE	★★★★
CHOUAN	C512	967	99	124	24	1	0,2	4,5	4,1	97	115	S505 SARRASIN	I371 IOKO	I519 IDEALISME	★★★★
HONEY	H528	96	89	123	66	1,9	-0,2	2,3	-0,1	96	118	B572 BUTOR	S126 SIROCCO	U503 ULTIMO	★★★★
FURIEUX	F145	104	92	123	116	2,5	-1	2,1	-2	94	89	A544 ARCACHON	N132 NESTOR	S112 SAMOURAI	★★★★
FIDELE	F153	83	90	122	149	2,1	-2,5	5,5	0,4	101	95	A509 ARDENT	R141 RIQUET	R157 RETRO	★★★★
DOMINGO	D109	192	95	122	55	1,4	-0,2	3,6	1,7	81	94	U543 ULDRAX	N173 NIOLE	M109 MILORD	★★★★
VIVALDI	V565	233	96	107	34	0,6	-0,5	1,1	-0,2	95	104	O356 OLIDA	F180 FLORIS	7999299323	★★★★
GORILLE	G159	146	94	103	106	1,5	-1,7	-0,3	-4,3	113	95	V566 VAZA	P319 PRALIN	U514 USLON	★★★★
FLOWER	F506	81	90	101	90	0,4	-2,2	2,6	-0,2	106	90	A509 ARDENT	R141 RIQUET	R157 RETRO	★★★★
HASLAN	H502	60	84	100	67	0,2	-1,5	1,9	-0,6	118	92	C113 CHIC	T163 TOMBEUR	U113 UMO	★★★★
GROMINET	G112	145	94	100	79	1,4	-1	-2,3	-5,3	92	107	B547 BIZUT	M150 MICHOU	U517 URGENT	★★★★
FORTICHE	F183	96	92	97	62	0,6	-1,2	-0,9	-3,2	101	89	A530 ATOLL	R160 RICARDO	8533303383	★★★★
GLAIEUL	G308	96	91	95	29	-0,5	-1,3	2	1,4	99	103	B514 BO	O500 ONEMAN	4927102086	★★★★



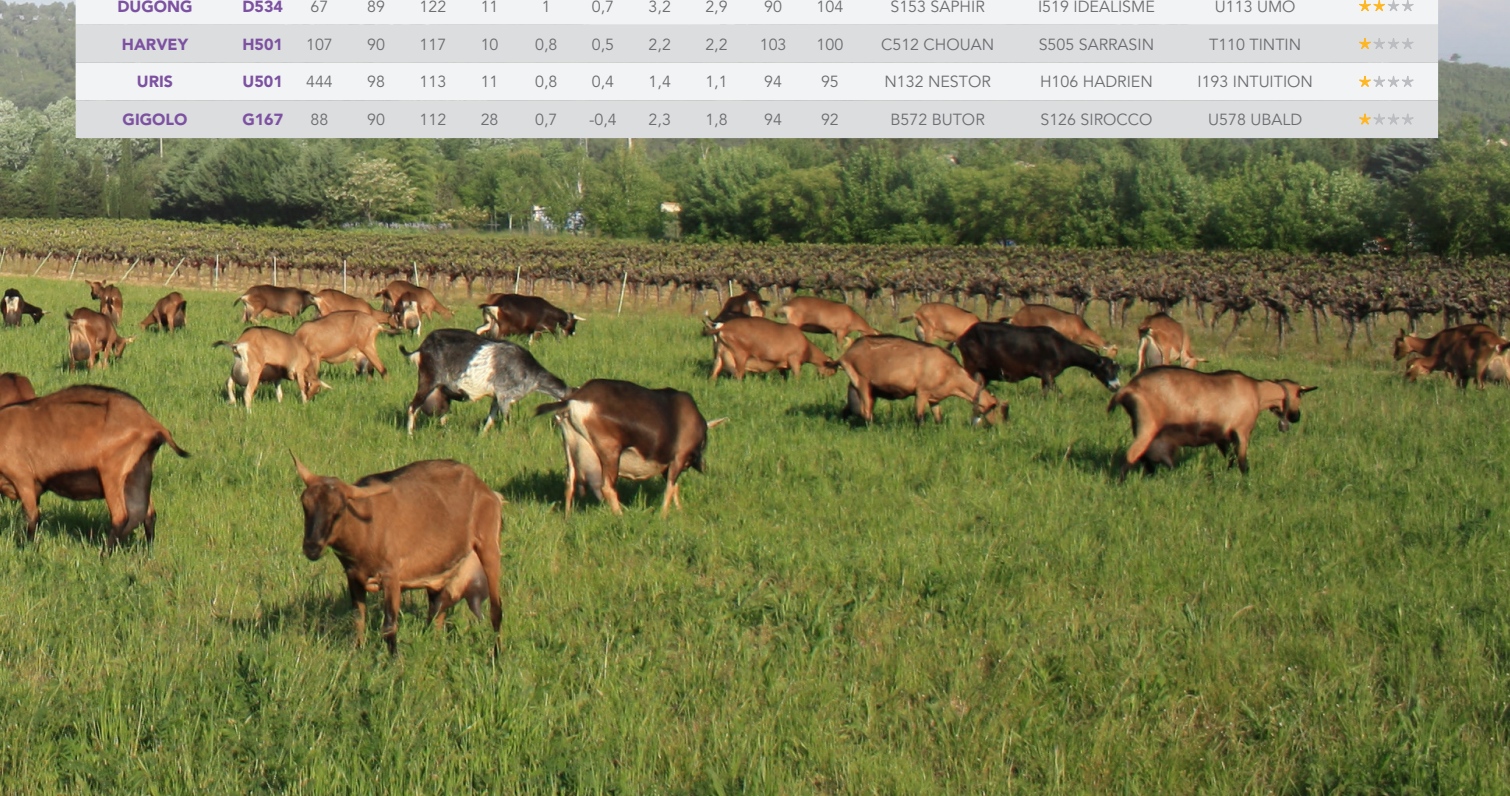
TYPE / MORPHO / 注重体型外貌

NAME	AI CODE	NB	CD	IPC	MILK	MP	TP	MG	TB	IMC	cell.	SIRE	PGS	MGS	Price category
CODY	C193	212	96	134	91	2,8	0,2	2,8	-0,2	101	114	S152 SCORE	L384 LUIGI	I367 INDONESIE	★★★★
ADROIT	A550	87	91	109	44	0,7	-0,6	2	0,6	102	96	R157 RETRO	J502 JOSS	L389 LUCAS	★★★★
FLAGOSSE	F540	114	93	104	50	0,1	-1,7	4	2,5	108	107	R197 REFLET	J512 JARRI	0731605107	★★★★
HUDA	H561	59	84	103	70	0,5	-1,8	2,6	0,1	110	105	B574 BABAKAR	S158 SUPERBON	51530980006	★★★★
ENTRAIN	E177	151	94	99	92	1	-1,9	0,3	-3,3	112	96	U514 USLON	O500 ONEMAN	2421305003	★★★★
BAROUF	B507	473	98	96	20	-0,5	-1,1	1,9	1,3	113	100	S187 SENAC	M521 MEDIUM	O500 ONEMAN	★★★★



COMPONENTS / TAUX / 注重脂肪和蛋白质指数

NAME	AI CODE	NB	CD	IPC	MILK	MP	TP	MG	TB	IMC	cell.	SIRE	PGS	MGS	Price category
HELIOS	H150	70	86	150	10	2,8	2,6	3,8	3,6	97	109	B568 BSKO	N106 NENUPHAR	C505 CHEEK	★★★★
FERNUY	F535	76	90	143	26	2,7	2	2,8	2,1	104	93	A544 ARCAHON	N132 NESTOR	51507960025	★★★★
DOLMEN	D124	629	98	138	18	2,4	2	2,2	1,8	95	101	U578 UBALD	O510 ORLOFF	O162 OUALIBI	★★★★
ENDURO	E122	329	97	135	16	1,9	1,4	3,6	3,4	103	89	U578 UBALD	O510 ORLOFF	O116 OTAWA	★★★★
GOSS	G581	72	89	134	3	1,7	1,9	2,9	3,1	91	99	A501 ASTUCIEUX	R141 RIQUET	S153 SAPHIR	★★★★
DAGOBERT	D504	573	98	131	35	2,2	1,3	1,6	0,6	101	104	U578 UBALD	O510 ORLOFF	1225402006	★★★★
EXPLOSIF	E514	477	98	129	13	1,2	0,9	4,4	4,4	106	101	U578 UBALD	O510 ORLOFF	S153 SAPHIR	★★★★
ELECTRON	E171	176	95	129	24	1,6	1	3,3	2,9	104	105	U578 UBALD	O510 ORLOFF	N178 NAIN	★★★★
BATMAN	B172	523	98	128	25	2,4	1,7	-0,6	-1,4	91	124	N106 NENUPHAR	F109 FABIUS	4927102086	★★★★
GASTON	G141	96	91	126	12	1,8	1,2	1,3	0,8	107	94	B572 BUTOR	S126 SIROCCO	U578 UBALD	★★★★
BOZO	B537	756	99	126	46	2	0,7	1,8	0,2	95	94	R157 RETRO	J502 JOSS	L372 LEE	★★★★
GALA	G114	67	88	126	47	1,8	0,3	2,9	1,4	91	114	B568 BSKO	N106 NENUPHAR	U517 URGENT	★★★★
DOUCEUR	D147	463	98	123	10	0,9	0,7	3,6	3,7	101	75	S153 SAPHIR	I519 IDEALISME	P547 P.V.	★★★★
FLAMBEUR	F108	97	92	122	31	1,3	0,4	2,9	2,2	94	116	P540 PEPONE	J368 461JAMBAST	S152 SCORE	★★★★
DUGONG	D534	67	89	122	11	1	0,7	3,2	2,9	90	104	S153 SAPHIR	I519 IDEALISME	U113 UMO	★★★★
HARVEY	H501	107	90	117	10	0,8	0,5	2,2	2,2	103	100	C512 CHOUAN	S505 SARRASIN	T110 TINTIN	★★★★
URIS	U501	444	98	113	11	0,8	0,4	1,4	1,1	94	95	N132 NESTOR	H106 HADRIEN	I193 INTUITION	★★★★
GIGOLO	G167	88	90	112	28	0,7	-0,4	2,3	1,8	94	92	B572 BUTOR	S126 SIROCCO	U578 UBALD	★★★★





COMPLETE / COMPLET / 综合指数高

NAME	AI CODE	NB	CD	IPC	MILK	MP	TP	MG	TB	IMC	cell.	SIRE	PGS	MGS	Price category
FLUOR	F186	84	90	150	107	3,9	1,1	3,1	0,2	105	102	A145 AJAX	P122 PEPITO	A171 ANIS	★★★★
HALLOWEN	H163	45	81	149	62	2,9	1,3	5,7	4,1	102	103	C584 CONCERTO	T125 TOM	V545 VICTORIEN	★★★★
FOLK	F103	83	90	134	92	2,4	-0,5	4,7	2,4	101	96	V105 VIADUC	P305 MICROCOLE	R185 ROMUALD	★★★★
FAUST	F172	82	90	122	55	2,4	0,9	-1,1	-3,5	102	105	A145 AJAX	P122 PEPITO	1613805261	★★★★
GOLD	G180	78	89	120	52	2	0,4	0,3	-1,6	100	87	T190 TENESSEE	J188 JAGGER	U539 URILLON	★★★★
HIPPO	H168	41	80	118	43	2,1	0,8	-1,6	-3	102	94	C111 CADBURY	T128 THOT	7937204097	★★★★



MILK / LAIT / 注重产奶量

NAME	AI CODE	NB	CD	IPC	MILK	MP	TP	MG	TB	IMC	cell.	SIRE	PGS	MGS	Price category
GEPETO	G313	76	89	154	175	5	-0,1	3,5	-2,3	82	91	V101 VELOURS	P102 POKER	7972202094	★★★★
FRISSON	F131	91	91	148	113	4,1	0,8	2,5	-1,2	94	103	V101 VELOURS	P102 POKER	R185 ROMUALD	★★★★
DROP	D123	124	93	144	95	3,4	0,6	3,3	0,3	79	101	T125 TOM	M329 MIMOSA	7989902112	★★★★
GAUGIN	G124	93	90	141	166	3,7	-1	4,6	-0,6	101	101	V545 VICTORIEN	P131 PARFAIT	R185 ROMUALD	★★★★
HEHIHEHO	H521	47	81	141	132	3,8	-0,1	2,8	-1,6	100	110	C157 CRABE	T136 TITI	P189 PLUTOT	★★★★
DADDY	D102	565	98	140	122	3,5	-0,2	3,2	-0,8	90	103	T125 TOM	M329 MIMOSA	P102 POKER	★★★★
URANUS	U549	1298	99	140	81	2,4	0	6,1	3,7	82	111	O179 OLANO	F175 FRANCK	J360 JURA	★★★★
HALDO	H118	70	86	139	87	3,2	0,7	2,1	-0,6	96	111	U548 ULFON	O179 OLANO	8515904342	★★★★
FADSI	F581	51	86	139	59	2,6	1	3,7	1,8	91	98	A118 ATLAS	O507 OLAZ	R185 ROMUALD	★★★★
URILLON	U539	1090	99	136	99	3	0,1	3	-0,4	86	93	O179 OLANO	F175 FRANCK	J107 JEUDI	★★★★
TITI	T136	1061	99	133	106	3,2	0	1,7	-2,3	101	85	M128 MERVEILLEUX	F178 FARWEST	7989994007	★★★★
DIRTY	D198	89	91	131	87	3,5	0,9	-1,5	-5,4	92	109	T125 TOM	M329 MIMOSA	1232903028	★★★★
VALDIMIR	V113	998	99	128	108	2,5	-0,8	3,3	-0,4	91	87	P131 PARFAIT	J199 JUMP	4112298081	★★★★
EBAHI	E152	270	96	127	95	2,6	-0,2	1,6	-1,6	105	94	V545 VICTORIEN	P131 PARFAIT	8503902203	★★★★
DOUDOU	D132	121	93	127	79	2	-0,2	3,4	1,2	92	106	U195 UFUK	O150 OKLAND	P504 PYTHAGORE	★★★★
HELLO	H148	61	84	127	146	3,3	-1,1	1,1	-4,1	92	102	B502 BALO	O165 OEILLADE	V105 VIADUC	★★★★
BOB	B188	214	96	125	101	2,3	-0,8	3	-0,6	90	90	R186 RADIUS	J510 JERBOA	S175 SCOUBIDOU	★★★★
VENDEEN	V534	742	99	124	107	2,2	-1,1	3,5	0	101	95	O179 OLANO	F175 FRANCK	8522599204	★★★★
VITE	V150	97	92	122	148	2,6	-1,8	2,8	-2,3	90	107	M128 MERVEILLEUX	F178 FARWEST	J199 JUMP	★★★★
ELITE	E151	108	92	121	105	2,3	-0,9	1,9	-2	95	90	T128 THOT	L115 LAIR	P131 PARFAIT	★★★★
AMOS	A146	540	98	121	37	1,7	0,8	0,6	-0,4	95	99	O165 OEILLADE	G320 GALION	M128 MERVEILLEUX	★★★★
SPORTIF	S140	876	99	120	70	2	-0,1	1	-1,6	75	93	M329 MIMOSA	E106 ERCULE	E118 ELICO	★★★★
DOZER	D196	609	98	115	77	1,8	-0,6	0,7	-2,1	102	102	T125 TOM	M329 MIMOSA	1232903028	★★★★
FISTON	F171	101	92	115	109	1,9	-1,7	2,5	-1,5	96	100	T181 TAROT	J367 JOUFLU	1613805261	★★★★
EXPERT	E114	123	93	112	127	1,8	-2,2	2,6	-1,7	110	95	V545 VICTORIEN	P131 PARFAIT	7989904247	★★★★
BASTON	B525	107	92	112	58	0,9	-0,9	2,7	0,8	92	92	M128 MERVEILLEUX	F178 FARWEST	J199 JUMP	★★★★
HAL	H119	57	84	111	24	1	0,3	0,2	-0,7	98	95	V534 VENDEEN	O179 OLANO	T190 TENESSEE	★★★★
TAROT	T181	313	97	109	71	1,1	-1,2	1,6	-0,8	85	96	J367 JOUFLU	E201 EROS	J357 JOUEUR	★★★★
SAGA	S135	471	98	109	61	1	-0,9	1,7	-0,3	85	101	M329 MIMOSA	E106 ERCULE	F118 FAVORUS	★★★★
EXCENTRIC	E118	143	94	107	33	0,9	-0,1	-0,2	-1,4	101	97	V101 VELOURS	P102 POKER	P189 PLUTOT	★★★★
RAGEUR	R114	893	99	100	27	0,7	-0,1	-1,8	-3,1	89	103	L107 LADOR	C181 COLLARO	F369 FUSAIN	★★★★



TYPE / MORPHO / 注重体型外貌

NAME	AI CODE	NB	CD	IPC	MILK	MP	TP	MG	TB	IMC	cell.	SIRE	PGS	MGS	Price category
ELTON	E112	278	96	123	69	2	0	1,6	-0,6	108	97	V101 VELOURS	P102 POKER	P122 PEPITO	★★★★★
GYELEN	G168	96	91	114	44	1,2	0	1,1	-0,4	104	102	V173 VIOLIN	O193 OCRYL	53766870102	★★★★★
HEP	H112	69	86	114	34	1,1	0	1	0	113	107	C157 CRABE	T136 TITI	V105 VIADUC	★★★★★
HIRO	H171	37	78	112	54	0,7	-1	3,5	1,7	113	92	C198 CLINT	M105 MACADAM	V545 VICTORIEN	★★★★★
VENIN	V530	711	99	112	29	0,7	0	1,6	0,9	102	94	P131 PARFAIT	J199 JUMP	J513 JUNGLE	★★★★★
CHAGRIN	C510	607	98	112	24	1,4	0,8	-1,5	-2,5	106	95	T128 THOT	L115 LAIR	P131 PARFAIT	★★★★★
FUN	F123	77	90	111	22	0,6	0	2	1,2	113	100	T125 TOM	M329 MIMOSA	O528 OLE	★★★★★
VARAN	V106	239	96	110	49	1,4	-0,1	-0,5	-2,8	108	99	M128 MERVEILLEUX	F178 FARWEST	J199 JUMP	★★★★★
FARGO	F519	76	89	110	37	0,8	-0,1	1	0,3	103	102	V126 VABOU	P122 PEPITO	R185 ROMUALD	★★★★★
FALCOCHE	F115	66	88	105	41	0,4	-0,7	1,7	0,5	114	91	V107 VAUTOUR	O179 OLANO	O507 OLAZ	★★★★★
FLOU	F185	62	87	104	26	0,8	0,2	-1,1	-1,9	102	98	U548 ULFON	O179 OLANO	P189 PLUTOT	★★★★★
CROCUS	C124	99	92	100	4	-0,2	-0,3	1,2	1,2	113	100	M105 MACADAM	C406 CAIDE	J154 JACTIVE	★★★★★



COMPONENTS / TAUX / 注重脂肪和蛋白质指数

NAME	AI CODE	NB	CD	IPC	MILK	MP	TP	MG	TB	IMC	cell.	SIRE	PGS	MGS	Price category
FLAGADA	F117	77	89	148	4	2	2,3	5,8	6,6	79	106	U549 URANUS	O179 OLANO	8515904342	★★★★★
BISCUIT	B189	805	99	140	41	2,1	1,1	5,1	4,6	78	101	P305 PICROCOLE	J130 JOJOBA	79E8900164	★★★★★
ECLAIR	E107	113	92	135	47	2,2	1	3,5	2,2	88	99	V105 VIADUC	P305 PICROCOLE	7937204097	★★★★★
HARISONA	H166	41	80	132	6	1,5	1,7	3	3,2	100	97	V105 VIADUC	P305 PICROCOLE	2606004032	★★★★★
HALFY	H121	48	82	131	21	2	1,3	2,2	2,1	98	89	B110 BAOBAB	O369 OUI OUI	U104 ULYSSE	★★★★★
ACTIF	A144	511	98	126	14	1,8	1,6	0,6	0,2	95	96	P122 PEPITO	J357 JOUEUR	7977800031	★★★★★
SUPERCOOL	S183	1043	99	125	39	1,6	0,6	2,3	1,3	84	90	J199 JUMP	E118 ELICO	F119 FARFELU	★★★★★
DEMAIN	D152	399	97	123	23	1	0,6	3,7	3,5	103	113	S302 SINISTRE	L107 LADOR	J107 JEUDI	★★★★★
VIOLIN	V173	236	96	123	47	1,1	-0,2	4,5	3,6	95	113	O193 OCRYL	F369 FUSAIN	4112298080	★★★★★
HENKI	H135	50	82	114	1	0,7	0,9	0,9	1,1	104	101	A137 AVION	O507 OLAZ	V107 VAUTOUR	★★★★★
CABO	C103	84	91	111	13	1,1	0,7	-0,6	-1,4	91	94	R186 RADIUS	J510 JERBOA	P160 PACAGE	★★★★★

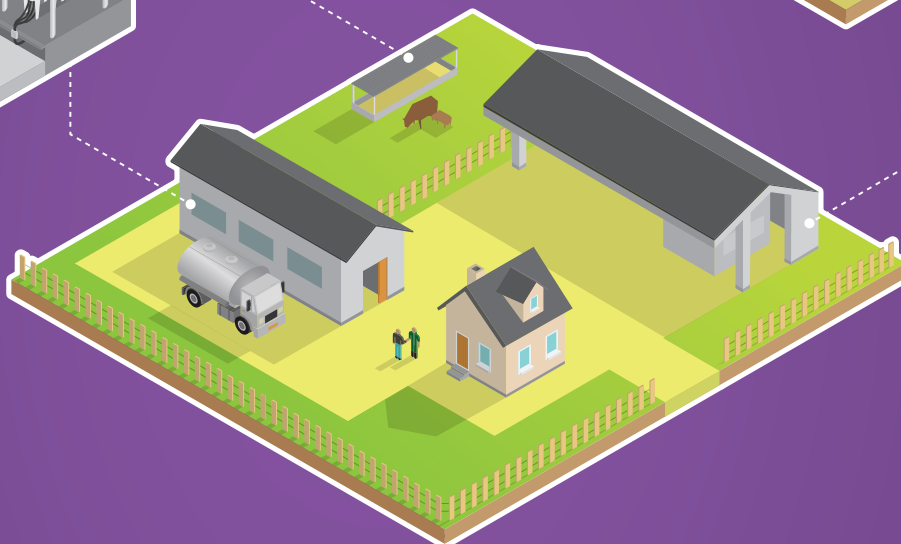
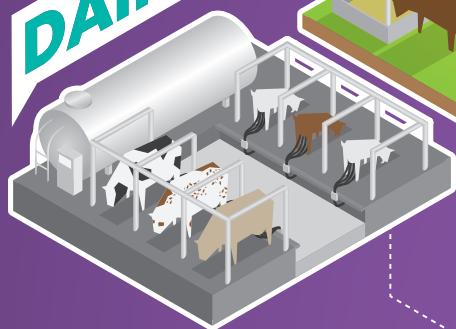


YOUR PARTNER FOR :

DAIRY

BEEF

BIOTECHNOLOGIES



EVOLUTION International - 69 rue de la Motte Brulon - CS 80644 - 35706 Rennes Cedex 7 - FRANCE

+33 (0)2 99 85 21 40

international@evolution-xy.fr

www.evolution-int.com

marielle.breheret@evolution-xy.fr (英文联系)
yuanyuan.qi@evolution-xy.fr (中文联系)



EVOLUTION
International