

ALPINE - SAANEN

CATALOGUE | CATÁLOGO
2016



 **AGENDA**
2016

SALON INTERNATIONAL DE L'AGRICULTURE

PARIS - Porte de Versailles
from 27 February to 6 March
2016
du 27 Février au 6 Mars 2016
de 27 de Fevereiro a
6 de Março de 2016

AQUITANIMA INTERNATIONAL TOUR

BORDEAUX
from 11 to 14 May 2016
du 11 au 14 Mai 2016
de 11 a 14 Maio de 2016

SPACE

RENNES
from 13 to 16 September 2016
du 13 au 16 Septembre 2016
de 13 a 16 de Setembro de 2016

SOMMET DE L'ÉLEVAGE

COURNON D'AUVERGNE
Grande Halle d'Auvergne
5, 6, and 7 October 2016
le 5, 6 et 7 Octobre 2016
5, 6 e 7 de Outubro de 2016

CAPR'INOV

23 and 24 November 2016
le 23 et 24 Novembre 2016
de 23 e 24 de Novembro
de 2016

CONTACT / CONTACTO

EVOLUTION International

69 Rue de la Motte Brûlon
CS 80644
35706 RENNES CEDEX 7 - France

+ 33 (0)2 99 85 21 40

International@evolution-xy.fr


EVOLUTION
International

© Pictures / Photos / Fotografia:
CAPGENES, Stanimir Stoycheff, Gejp



NAME	NAME
AI CODE	IDENTIFICATION CODE
NB	NUMBER OF DAUGHTERS
CD	% RELIABILITY
IPC	GOAT PRODUCTION INDEX
MILK	MILK INDEX IN KILOS
MP	PROTEIN INDEX IN KILOS
TP	PROTEIN DEVIATION IN %
MG	FAT INDEX IN KILOS
TB	FAT DEVIATION IN %
IMC	MORPHOLOGICAL GOAT INDEX
CELL.	SOMATIC CELL INDEX
SIRE	FATHER
PGS	PATERNAL GRANDSIRE
MGS	MATERNAL GRANDSIRE
Price category	PRICE CATEGORY




NAME	NOM
AI CODE	CODE IA
NB	NOMBRE DE FILLES
CD	FIABILITE
IPC	INDEX DE PRODUCTION CAPRINE
MILK	INDEX LAIT EN KG
MP	INDEX DE MATIERE PROTEIQUE EN KG
TP	INDEXE DE TAUX PROTEIQUE EN %
MG	INDEX DE MATIERE GRASSE EN KG
TB	INDEX DE TAUX BUTYREUX EN %
IMC	INDEX MORPHOLOGIQUE CAPRIN
CELL.	INDEX CELLULES
SIRE	PÈRE
PGS	GRAND PÈRE PATERNEL
MGS	GRAND PÈRE MATERNEL
Price category	CATEGORIE DE PRIX



NAME	NOME
AI CODE	CÓDIGO IDENTIFICAÇÃO
NB	NÚMERO DE FILHAS
CD	FIABILIDADE
IPC	ÍNDICE DE PRODUÇÃO CAPRINO
MILK	ÍNDICE DE LEITE EM KG
MP	ÍNDICE DE PROTEÍNAS EM KG
TP	ÍNDICE DE TAXA PROTEICA EM %
MG	ÍNDICE DE MATÉRIA GORDA EM KG
TB	ÍNDICE DE TAXA DE GORDURA EM %
IMC	ÍNDICE MORFOLÓGICO CAPRINO
CELL.	ÍNDICE DE CÉLULAS
SITE	NOME PAI
PGS	NOME AVÔ PATERNO
MGS	NOME AVÔ MATERNO
Price category	CATEGORIA DE PREÇOS




HELP TAB TO READ THE PROOFS
ONGLET D'AIDE À LA LECTURE D'INDEX
TABELA DE AJUDA PARA A LEITURA DOS INDICES

OUR STRENGTH : YOUR SUCCESS

EVOLUTION International is France's leading exporter of bovine and goat genetics, and a company that has been delivering top quality genetics for more than 50 years. With its network of distribution partners supplying over 70 countries, EVOLUTION International's goal is to be ranked among the top 5 exporters of animal genetics in the world.

Capgènes has a huge selection potential to produce a complete range of high quality dairy bucks. It allows EVOLUTION International, exclusive export partner of Capgènes to supply:

- Semen from over 130 Alpine and Saanen bucks, selected on pedigree and progeny
- Technical and genetic expertise
- Goats and bucks for reproduction

NOTRE FORCE : VOTRE SUCCÈS

EVOLUTION International est le 1er exportateur français de génétique bovine et caprine, fournisseur de progrès génétique depuis plus de 50 ans. Avec son réseau de distributeurs partenaires couvrant plus de 70 pays, EVOLUTION International a pour objectif d'être dans le top 5 mondial des exportateurs de génétique animale.

Capgènes possède une puissance de sélection énorme pour produire une offre complète de boucs à la pointe de l'évolution génétique en races laitières. Ceci permet à EVOLUTION International, partenaire export exclusif de Capgènes, de proposer :

- Des semences de plus de 130 boucs, de races Alpine et Saanen, sélectionnés sur ascendances et descendances
- Une expertise technique et génétique
- Des reproducteurs mâles et femelles

NOSSA FORÇA : SEU SUCESSO

EVOLUTION International é o primeiro exportador francês de genética bovina e caprina, fornecedor de progresso genético há mais de 50 anos. Com a sua rede de parceiros distribuidores em mais de 70 países, a EVOLUTION International tem como objetivo posicionar-se entre o top 5 mundial dos exportadores de genética animal.

A Capgènes tem um enorme potencial de selecção para produzir uma gama completa de bodes na vanguarda da evolução genética em raças leiteiras. Isto permite à EVOLUTION International, parceiro exclusivo de exportação da Capgènes, fornecer:

- Sêmen de mais de 130 bodes, de raças Alpina e Saanen, seleccionados em ascendência e descendência
- Uma expertise técnica e genética
- Reprodutores machos e fêmeas



SUMMARY SOMMAIRE SUMÁRIO



A complete offer	04
Goat proofs	05
2014 results of milk recording	05
The French Breeding program	06
The Advantages of Crossbreeding	07
Alpine breed	08
Saanen breed	10



Une offre complète	04
Les index caprins	05
Résultats 2014 du contrôle laitier	05
Le schéma de sélection Français	06
Les avantages du croisement	07
Race Alpine	08
Race Saanen	10

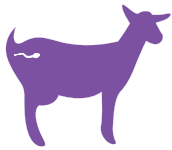


Uma oferta completa	04
Os índices caprinos	05
Resultados 2014 do controle leiteiro	05
O esquema de seleção francês	06
As vantagens do cruzamento	07
Raça Alpina	08
Raça Saanen	10

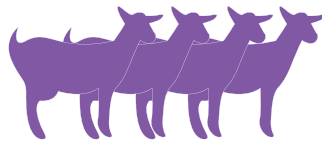
A COMPLETE OFFER

UNE OFFRE COMPLÈTE

UMA OFERTA COMPLETA



Semen
Semence
Sêmen



Export of livestock
Export de reproducteurs
Exportação de reprodutores



Technical support
Appui technique
Apoio técnico

- AI training*
- Inseminations
- Reproduction management
- Genetic advice
- Farms visits

- Formation à l'IA*
- Prestation d'insémination
- Gestion de la reproduction
- Conseils génétiques
- Visites d'élevages

- Formação em IA*
- Serviço de inseminação
- Gestão da reprodução
- Aconselhamento genético
- Visitas às criações

*Dates of training in France

French: 16 - 19 August 2016
English: 22 - 26 August 2016
Contact us for more details

*Dates de formations en France

Français : 16 - 19 août 2016
Anglais : 22 - 26 août 2016
Contactez-nous pour plus de détails

*Datas de formações em França

Francês: 16 - 19 agosto 2016
Inglês: 22 - 26 agosto 2016
Contacte-nos para mais informações



PRESENTATION OF THE 2016 RANGE

For the 2016 catalogue we have decided to modify the presentation..
As such, our bucks are no longer classed by price, but by BREEDING GOALS.
We want to make it easy for you to choose your bucks according to the purpose of your breeding program.



COMPLETE

Well balanced bucks for high component milk production without causing damage to the udders.



MILK

Selectively bred bucks for high volume milk production.



COMPONENTS

To produce milk rich in protein and fat.



TYPE

To improve the udder quality of your herd.



PRÉSENTATION DES GAMMES 2016

Pour l'année 2016 nous avons souhaité modifier la lecture du catalogue.
Pour cela, les boucs ne sont plus classés par prix mais par OBJECTIF DE PRODUCTION.
Nous voulons que vous puissiez choisir facilement vos boucs selon l'objectif de votre élevage.



COMPLET

Boucs bien équilibrés pour produire du lait en quantité, riche en taux, sans détériorer la mamelle.



LAIT

Une sélection de boucs pour une production laitière de volume.



TAUX

Pour un lait riche en protéine et matière grasse.



MORPHOLOGIE

Pour améliorer la qualité morphologique des mamelles de votre troupeau.



APRESENTAÇÃO DAS GAMAS 2016

Para o ano de 2016, quisemos alterar a apresentação do catálogo.

Como tal, os bodes já não são classificados por preço, mas por OBJETIVO DE PRODUÇÃO.

Queremos que possa escolher facilmente os seus bodes segundo o objetivo da criação.



COMPLETO

Bodes bem equilibrados para produção de leite em quantidade, rico em taxas, sem deteriorar o úbere.



LEITE

Uma seleção de bodes para uma produção leiteira de volume.



TAXAS

Para um leite rico em proteínas e matéria gorda.



MORFOLÓGICOS

Para melhorar a qualidade morfológica dos úberes do seu rebanho.

THE SYNCHRONIZATION PROTOCOL FOR AI ON DAIRY GOATS

LE PROTOCOLE DE SYNCHRONISATION POUR L'IA SUR CHÈVRES LAITIÈRES

O PROTOCOLO DE SINCRONIZAÇÃO PARA A IA EM CABRAS LEITEIRAS

62% average pregnancy rate in France / 62% de fertilité en moyenne en France / 62% de fertilidade em média, em França



* Ask us for volume quantities needed / Nous consulter pour les dosages / Consulte-nos para as dosagens



GOAT PROOFS

LES INDEX CAPRINS OS ÍNDICES CAPRINOS



COMBINED PROOFS

IPC & IMC

Those two indexes are based on a score of 100, which corresponds to the average index of the French goat population.

Goat Production Index (IPC):

$$IPC = MP + 0.4 TP + 0.2 MG + 0.1 TB$$

It is a major element of the selection that ensures genetic progress on all dairy traits, quantitatively and qualitatively.

Goat Morphology Index (IMC):

It is a combination of the most relevant, elementary type indexes for goat farmers.

$$IMC = \text{Udder score} \\ + \text{Udder depth} \\ + \text{Rear Udder Attachment} \\ + \text{Teat placement} \\ + \text{Front udder}$$

The IMC ensures you an optimal genetic progress for the entire udder.



LES INDEX COMBINÉS CAPRINS

IPC & IMC

Ces deux index sont exprimés en base 100, ce qui correspond à l'index moyen de la population caprine française.

L'Index de Production Caprine (IPC) :

$$IPC = MP + 0.4 TP + 0.2 MG + 0.1 TB$$

C'est un élément majeur de la sélection qui vous assure un progrès génétique sur l'ensemble des caractères laitiers, quantitativement et qualitativement.

L'Index Morphologique Caprin (IMC) :

C'est une combinaison des index morphologiques élémentaires les plus pertinents pour les éleveurs.

$$IMC = \text{Profil} \\ + \text{Plancher} \\ + \text{Largeur de l'attache arrière} \\ + \text{Orientation des trayons} \\ + \text{Avant-pis}$$

L'IMC vous assure un progrès génétique optimal sur l'ensemble de la sphère mammaire.



OS ÍNDICES CAPRINOS COMBINADOS

IPC & IMC

Estes dois índices são expressos em base 100, que corresponde ao índice médio da população de caprinos franceses.

O Índice de Produção Caprina (IPC):

$$IPC = MP + 0.4 TP + 0.2 MG + 0.1 TB$$

É um elemento importante da seleção que garante um progresso genético em todas as características leiteiras, tanto quantitativamente quanto qualitativamente.

O Índice Morfológico Caprino (IMC):

É uma combinação dos índices morfológicos elementares mais relevantes para os criadores.

$$IMC = \text{Perfil} \\ + \text{Base} \\ + \text{Largura de inserção posterior} \\ + \text{Orientação das tetas} \\ + \text{Tetas}$$

O IMC assegura um progresso genético ideal em toda a esfera do úbere

SOMATIC CELL INDEX

The somatic cell count index « CELL » is based on a score of 100, which corresponds to the average index of the females which were born between 2009 and 2012. An index superior to 100 corresponds to the improver bucks for this index, which have daughters with somatic cell counts lower than the average.

INDEX CELLULES

L'index cellule « CELL » est exprimé en base 100. La valeur 100 correspond à l'index cellule moyen des femelles nées entre 2009 et 2012. Les index supérieurs à 100 correspondent aux mâles améliorateurs sur ce caractère, ce qui signifie qu'ils ont des filles avec des numérations cellulaires plus faibles que la moyenne.

ÍNDICE DE CÉLULAS

O índice de células «Células» é expresso em base 100. Um valor de 100 corresponde ao índice de células médio de fêmeas nascidas entre 2009 e 2012. Os índices superiores a 100 correspondem aos machos reprodutores que melhoram esta característica, o que significa que eles têm filhas com menor numeração celular que a média.

RESULTS 2014 - MILK RECORDING

RESULTATS 2014 - CONTRÔLE LAITIER

RESULTADOS 2014 - CONTROLO LEITEIRO



Number of lactations
Nombre de lactations
Número de lactações

166.282
124.040



Length of lactation
Durée de lactation
Duração da lactação
(day / jour / dia)

296
313



Milk production
Production de lait
Produção de leite
(kg)

915
996



Fat content
Taux butyreux
Taxa de gordura
(g/kg)

37.6
35.5



Protein content
Taux protéique
Taxa proteica
(g/kg)

33.0
31.7

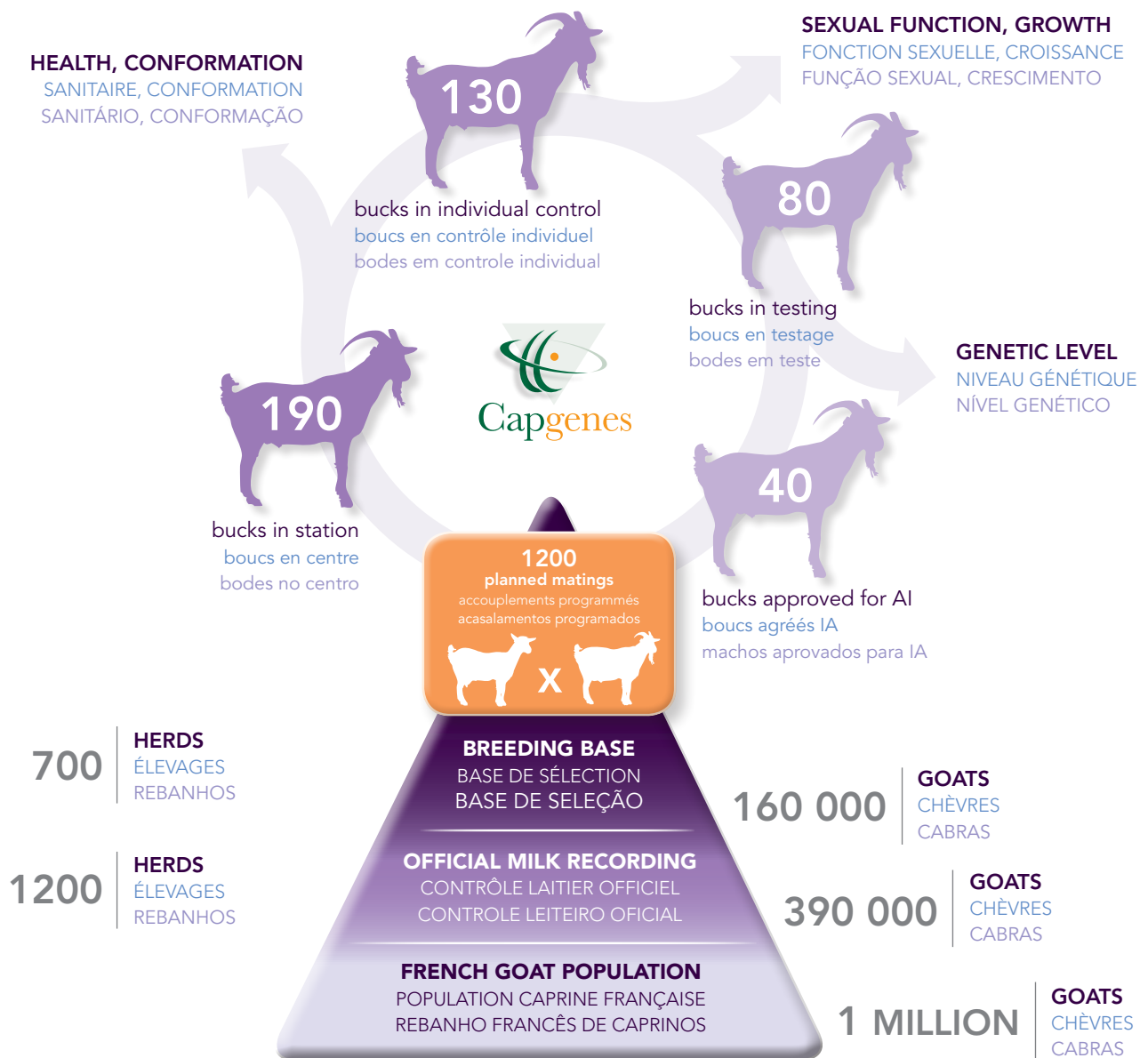


ALPINE / SAANEN

THE FRENCH BREEDING PROGRAM

LE SCHÉMA DE SÉLECTION FRANÇAIS

O PROGRAMA DE MELHORAMENTO FRANCÊS



credit / source / crédito: Capgènes



THE FRENCH BREEDING PROGRAM

With the largest breeding base in the world and about 400 000 animals registered in Milk Recording, CAPGENES is the only organization and company in France for goat breeding. This organization gathers together 13 unions of cooperatives, or cooperatives (1.01.2014), which have been working together for more than 30 years to create genetic progress and distribute it in the herds.

CAPGENES has been a shareholder in EVOLUTION International since 1992 for the International distribution of French goat genetics.



LE SCHÉMA DE SÉLECTION FRANÇAIS

Fort de la plus grande base de sélection existante au monde et de près de 400 000 animaux inscrits au contrôle laitier, CAPGENES est l'unique organisme et entreprise français de sélection caprine. Il regroupe 13 unions de coopératives ou coopératives (1.01.2014), qui se sont unies depuis plus de 30 ans pour créer du progrès génétique et le diffuser dans les troupeaux.

CAPGENES est actionnaire de EVOLUTION International depuis 1992 pour la diffusion de la génétique caprine française vers l'International.



PROGRAMA DE MELHORAMENTO FRANCÊS

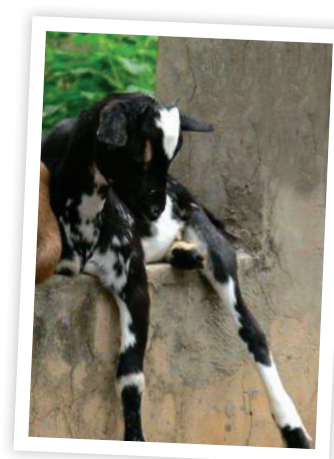
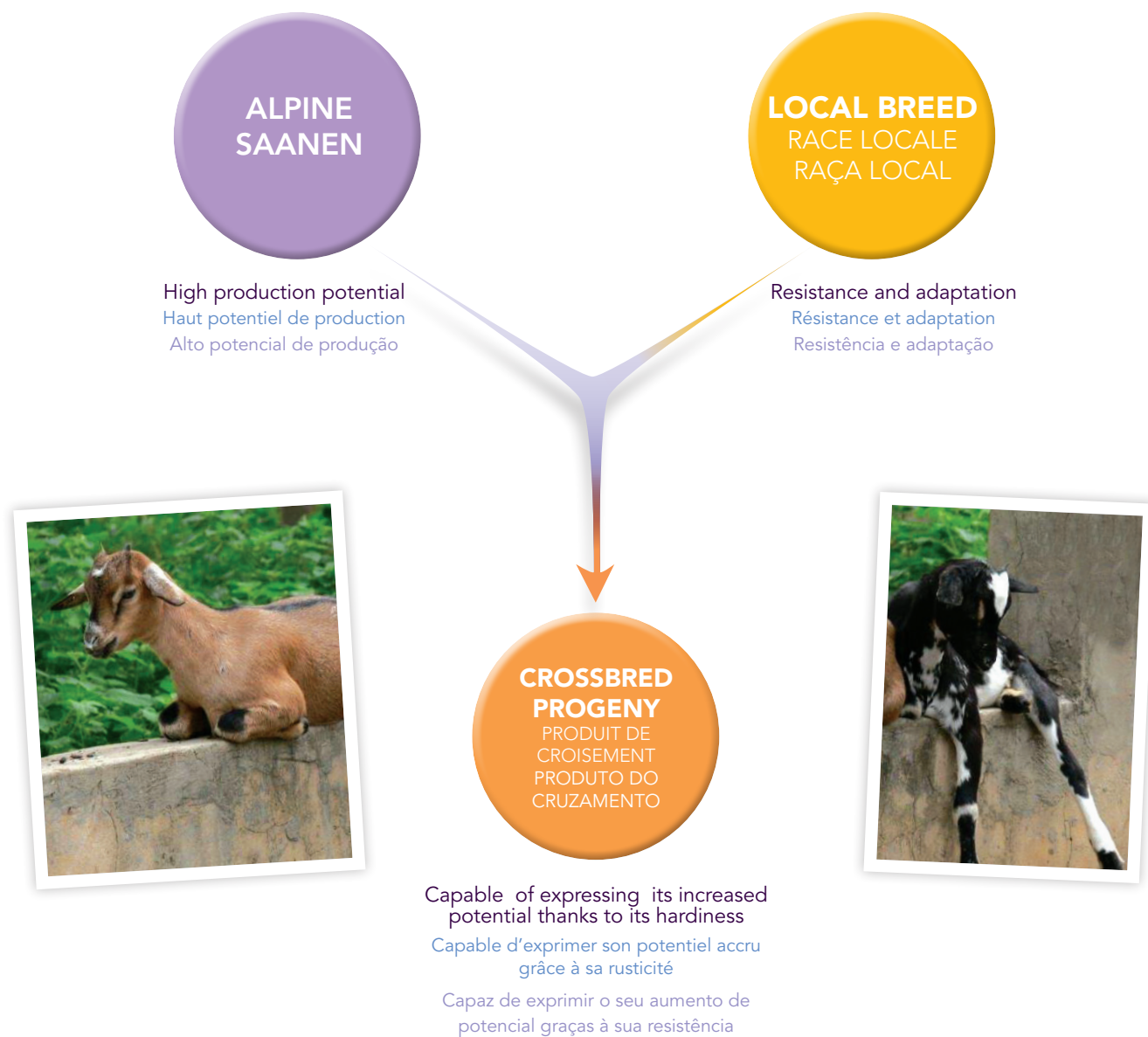
Com o maior banco de dados de seleção existente no mundo e com cerca de 400 000 animais registados no controle leiteiro, a CAPGENES é o único organismo e empresa francesa de seleção de caprinos. Inclui 13 uniões de cooperativas ou cooperativas (1.01.2015), que se uniram há mais de 30 anos para criar progresso genético e difundi-lo pelos rebanhos.

A CAPGENES é acionista da EVOLUTION International desde 1992 para a difusão de genética francesa de caprinos a nível internacional.



THE ADVANTAGES OF CROSSBREEDING

LES AVANTAGES DU CROISEMENT AS VANTAGENS DO CRUZAMENTO



CROSSBREEDING

In some regions of the world, local breeds are perfectly well-adapted to the soil and climate conditions, but their milk production levels are relatively low. Crossing with our selected breeds can be an opportunity :

- The Alpine and the Saanen bring potential for milk production and type to the local herd
- The local breed makes it possible to preserve essential abilities of resistance and adaptation to the environment
- The phenomenon of heterosis, induced by cross-breeding, further enhances the performance of F1 progeny



LE CROISEMENT

Dans certaines régions du monde, des races locales sont parfaitement adaptées au conditions pédo-climatique, mais ont des niveaux de production laitière relativement bas. Le croisement avec nos races sélectionnées peut être une opportunité :

- L'Alpine et la Saanen apportent du potentiel de production laitière et du format au cheptel local
- La race locale permet la conservation des indispensables aptitudes de résistance et d'adaptation au milieu
- Le phénomène d'hétérosis, induit par le croisement, augmente encore les performances des produits F1



O CRUZAMENTO

Em algumas regiões do mundo, as raças locais estão perfeitamente adaptadas às condições pedoclimáticas, mas têm níveis de produção leiteira relativamente baixos. O cruzamento com as nossas raças selecionadas pode ser uma oportunidade.

- A raça Alpina e Saanen contribuem com potencial de produção leiteira e formato à criação local
- A raça local permite a conservação das indispensáveis aptidões de resistência e de adaptação ao meio.
- O fenómeno da heterose, induzida pelo cruzamento, aumenta também o desempenho dos produtos F1



COMPLETE / COMPLET / COMPLETO

NAME	AI CODE	NB	CD	IPC	MILK	MP	TP	MG	TB	IMC	cell.	SIRE	PGS	MGS	Price category
EAUVY	E174	318	97	147	109	4,6	1,1	0,4	-3,9	119	101	V313 VIDOCQ	M161 MOSKOVA	N173 NIOLE	★★★★
FLECHE	F161	104	92	147	80	3,5	1,1	3,2	0,8	99	117	P540 PEPONE	J368 461JAMBAST	4910804131	★★★★
FETICHE	F155	90	91	145	62	2,9	1,1	4,3	2,3	101	106	A544 ARCACHON	N132 NESTOR	O116 OTAWA	★★★★
FERINO	F567	56	86	139	49	2,8	1,3	2,5	0,6	104	94	A148 AUBEPIN	O500 ONEMAN	3503902035	★★★★
EGLANTIER	E524	516	98	136	52	2,5	0,8	3	1,3	100	92	U113 UMO	M117 MAMMOUTO	R158 RAMUSSEN	★★★★
EAMY	E149	332	97	133	56	2,4	0,7	2,6	0,5	100	109	U543 ULDRAX	N173 NIOLE	S112 SAMOURAI	★★★★
HELLY	H129	110	90	132	84	2,5	0	3,5	0,7	107	105	B574 BABAKAR	S158 SUPERBON	U113 UMO	★★★★
FLEX	F182	80	90	128	40	1,8	0,6	3	1,9	111	99	V504 VAMP	O356 OLIDA	S152 SCORE	★★★★



MILK / LAIT / LEITE

NAME	AI CODE	NB	CD	IPC	MILK	MP	TP	MG	TB	IMC	cell.	SIRE	PGS	MGS	Price category
HUGO	H564	70	86	169	81	3,9	1,4	8,6	6,7	82	91	C503 CARIBOU	T163 TOMBEUR	U113 UMO	★★★★
CHILI	C195	1525	99	154	192	4,7	-1,3	6,3	-0,5	115	113	S152 SCORE	L384 LUIGI	O510 ORLOFF	★★★★
HATCHI	H505	55	83	145	118	3,8	0,2	3,5	-0,7	99	105	B574 BABAKAR	S158 SUPERBON	U514 USLON	★★★★
GLAUDE	G551	85	90	142	107	3,4	0,2	3,9	0,1	90	106	U503 ULTIMO	N173 NIOLE	S153 SAPHIR	★★★★
ENJOUE	E539	274	96	140	147	3,5	-1	4,7	-0,5	86	108	S507 SOJA	L372 LEE	O116 OTAWA	★★★★
GIROFLET	G160	49	83	139	119	3,4	-0,4	3,7	-0,3	103	105	B572 BUTOR	S126 SIROCCO	T110 TINTIN	★★★★
HOQUET	H542	71	86	137	96	3	0	3,3	0,3	94	92	B556 BONCHAMP	P540 PEPONE	36126908011	★★★★
GASPER	G580	79	89	129	60	2,5	0,8	1,2	-1	86	98	V504 VAMP	O356 OLIDA	U578 UBALD	★★★★
FLEURON	F541	79	90	126	54	2	0,3	2,3	0,1	92	98	A153 ALIBABA	N103 NORMAND	T524 TROUBADOUR	★★★★
BRAD	B198	486	98	125	95	1,9	-1,1	4,5	1,2	84	91	O500 ONEMAN	I127 IDUS	O195 ORFEVRE	★★★★
CHOUAN	C512	967	99	124	24	1	0,2	4,5	4,1	97	115	S505 SARRASIN	I371 IOKO	I519 IDEALISME	★★★★
HONEY	H528	96	89	123	66	1,9	-0,2	2,3	-0,1	96	118	B572 BUTOR	S126 SIROCCO	U503 ULTIMO	★★★★
FURIEUX	F145	104	92	123	116	2,5	-1	2,1	-2	94	89	A544 ARCACHON	N132 NESTOR	S112 SAMOURAI	★★★★
FIDELE	F153	83	90	122	149	2,1	-2,5	5,5	0,4	101	95	A509 ARDENT	R141 RIQUET	R157 RETRO	★★★★
DOMINGO	D109	192	95	122	55	1,4	-0,2	3,6	1,7	81	94	U543 ULDRAX	N173 NIOLE	M109 MILORD	★★★★
VIVALDI	V565	233	96	107	34	0,6	-0,5	1,1	-0,2	95	104	O356 OLIDA	F180 FLORIS	7999299323	★★★★
FLOWER	F506	81	90	101	90	0,4	-2,2	2,6	-0,2	106	90	A509 ARDENT	R141 RIQUET	R157 RETRO	★★★★
GROMINET	G112	145	94	100	79	1,4	-1	-2,3	-5,3	92	107	B547 BIZUT	M150 MICHOU	U517 URGENT	★★★★
GLAIEUL	G308	96	91	95	29	-0,5	-1,3	2	1,4	99	103	B514 BO	O500 ONEMAN	4927102086	★★★★



TYPE / MORPHO / MORFOLOGÍA

NAME	AI CODE	NB	CD	IPC	MILK	MP	TP	MG	TB	IMC	cell.	SIRE	PGS	MGS	Price category
CODY	C193	212	96	134	91	2,8	0,2	2,8	-0,2	101	114	S152 SCORE	L384 LUIGI	I367 INDONESIE	★★★★
FLAGOSSE	F540	114	93	104	50	0,1	-1,7	4	2,5	108	107	R197 REFLET	J512 JARRI	0731605107	★★★★
HUDA	H561	59	84	103	70	0,5	-1,8	2,6	0,1	110	105	B574 BABAKAR	S158 SUPERBON	51530980006	★★★★
BAROUF	B507	473	98	96	20	-0,5	-1,1	1,9	1,3	113	100	S187 SENAC	M521 MEDIUM	O500 ONEMAN	★★★★



COMPONENTS / TAUX / TAXAS

NAME	AI CODE	NB	CD	IPC	MILK	MP	TP	MG	TB	IMC	cell.	SIRE	PGS	MGS	Price category
FERNUY	F535	76	90	143	26	2,7	2	2,8	2,1	104	93	A544 ARCACHON	N132 NESTOR	S1507960025	★★★★
DOLMEN	D124	629	98	138	18	2,4	2	2,2	1,8	95	101	U578 UBALD	O510 ORLOFF	O162 OUALIBI	★★★★
ENDURO	E122	329	97	135	16	1,9	1,4	3,6	3,4	103	89	U578 UBALD	O510 ORLOFF	O116 OTAWA	★★★★
GOSS	G581	72	89	134	3	1,7	1,9	2,9	3,1	91	99	A501 ASTUCIEUX	R141 RIQUET	S153 SAPHIR	★★★★
DAGOBERT	D504	573	98	131	35	2,2	1,3	1,6	0,6	101	104	U578 UBALD	O510 ORLOFF	1225402006	★★★★
EXPLOSIF	E514	477	98	129	13	1,2	0,9	4,4	4,4	106	101	U578 UBALD	O510 ORLOFF	S153 SAPHIR	★★★★
ELECTRON	E171	176	95	129	24	1,6	1	3,3	2,9	104	105	U578 UBALD	O510 ORLOFF	N178 NAIN	★★★★
GASTON	G141	96	91	126	12	1,8	1,2	1,3	0,8	107	94	B572 BUTOR	S126 SIROCCO	U578 UBALD	★★★★
BOZO	B537	756	99	126	46	2	0,7	1,8	0,2	95	94	R157 RETRO	J502 JOSS	L372 LEE	★★★★
GALA	G114	67	88	126	47	1,8	0,3	2,9	1,4	91	114	B568 BSKO	N106 NENUPHAR	U517 URGENT	★★★★
FLAMBEUR	F108	97	92	122	31	1,3	0,4	2,9	2,2	94	116	P540 PEPONE	J368 461JAMBAST	S152 SCORE	★★★★
URIS	U501	444	98	113	11	0,8	0,4	1,4	1,1	94	95	N132 NESTOR	H106 HADRIEN	I193 INTUITION	★★★★
GIGOLO	G167	88	90	112	28	0,7	-0,4	2,3	1,8	94	92	B572 BUTOR	S126 SIROCCO	U578 UBALD	★★★★





COMPLETE / COMPLET / COMPLETO

NAME	AI CODE	NB	CD	IPC	MILK	MP	TP	MG	TB	IMC	cell.	SIRE	PGS	MGS	Price category
FLUOR	F186	84	90	150	107	3,9	1,1	3,1	0,2	105	102	A145 AJAX	P122 PEPITO	A171 ANIS	★★★★
HALLOWEN	H163	45	81	149	62	2,9	1,3	5,7	4,1	102	103	C584 CONCERTO	T125 TOM	V545 VICTORIEN	★★★★
FAUST	F172	82	90	122	55	2,4	0,9	-1,1	-3,5	102	105	A145 AJAX	P122 PEPITO	1613805261	★★★★
GOLD	G180	78	89	120	52	2	0,4	0,3	-1,6	100	87	T190 TENESSEE	J188 JAGGER	U539 URILLON	★★★★
HIPPO	H168	41	80	118	43	2,1	0,8	-1,6	-3	102	94	C111 CADBURY	T128 THOT	7937204097	★★★★



MILK / LAIT / LEITE

NAME	AI CODE	NB	CD	IPC	MILK	MP	TP	MG	TB	IMC	cell.	SIRE	PGS	MGS	Price category
FRISSON	F131	91	91	148	113	4,1	0,8	2,5	-1,2	94	103	V101 VELOURS	P102 POKER	R185 ROMUALD	★★★★
DROP	D123	124	93	144	95	3,4	0,6	3,3	0,3	79	101	T125 TOM	M329 MIMOSA	7989902112	★★★★
GAUGIN	G124	93	90	141	166	3,7	-1	4,6	-0,6	101	101	V545 VICTORIEN	P131 PARFAIT	R185 ROMUALD	★★★★
HEHIHEHO	H521	47	81	141	132	3,8	-0,1	2,8	-1,6	100	110	C157 CRABE	T136 TITI	P189 PLUTOT	★★★★
DADDY	D102	565	98	140	122	3,5	-0,2	3,2	-0,8	90	103	T125 TOM	M329 MIMOSA	P102 POKER	★★★★
URANUS	U549	1298	99	140	81	2,4	0	6,1	3,7	82	111	O179 OLANO	F175 FRANCK	J360 JURA	★★★★
HALDO	H118	70	86	139	87	3,2	0,7	2,1	-0,6	96	111	U548 ULFON	O179 OLANO	8515904342	★★★★
URILLON	U539	1090	99	136	99	3	0,1	3	-0,4	86	93	O179 OLANO	F175 FRANCK	J107 JEUDI	★★★★
TITI	T136	1061	99	133	106	3,2	0	1,7	-2,3	101	85	M128 MERVEILLEUX	F178 FARWEST	7989994007	★★★★
DIRTY	D198	89	91	131	87	3,5	0,9	-1,5	-5,4	92	109	T125 TOM	M329 MIMOSA	1232903028	★★★★
VALDIMIR	V113	998	99	128	108	2,5	-0,8	3,3	-0,4	91	87	P131 PARFAIT	J199 JUMP	4112298081	★★★★
EBAHI	E152	270	96	127	95	2,6	-0,2	1,6	-1,6	105	94	V545 VICTORIEN	P131 PARFAIT	8503902203	★★★★
DOUDOU	D132	121	93	127	79	2	-0,2	3,4	1,2	92	106	U195 UFUK	O150 OKLAND	P504 PYTHAGORE	★★★★
HELLO	H148	61	84	127	146	3,3	-1,1	1,1	-4,1	92	102	B502 BALO	O165 OEILLADE	V105 VIADUC	★★★★
BOB	B188	214	96	125	101	2,3	-0,8	3	-0,6	90	90	R186 RADIUS	J510 JERBOA	S175 SCOUBIDOU	★★★★
VITE	V150	97	92	122	148	2,6	-1,8	2,8	-2,3	90	107	M128 MERVEILLEUX	F178 FARWEST	J199 JUMP	★★★★
AMOS	A146	540	98	121	37	1,7	0,8	0,6	-0,4	95	99	O165 OEILLADE	G320 GALION	M128 MERVEILLEUX	★★★★
SPORTIF	S140	876	99	120	70	2	-0,1	1	-1,6	75	93	M329 MIMOSA	E106 ERCULE	E118 ELICO	★★★★
DOZER	D196	609	98	115	77	1,8	-0,6	0,7	-2,1	102	102	T125 TOM	M329 MIMOSA	1232903028	★★★★
FISTON	F171	101	92	115	109	1,9	-1,7	2,5	-1,5	96	100	T181 TAROT	J367 JOUFLU	1613805261	★★★★
EXPERT	E114	123	93	112	127	1,8	-2,2	2,6	-1,7	110	95	V545 VICTORIEN	P131 PARFAIT	7989904247	★★★★
BASTON	B525	107	92	112	58	0,9	-0,9	2,7	0,8	92	92	M128 MERVEILLEUX	F178 FARWEST	J199 JUMP	★★★★
HAL	H119	57	84	111	24	1	0,3	0,2	-0,7	98	95	V534 VENDEEN	O179 OLANO	T190 TENESSEE	★★★★
TAROT	T181	313	97	109	71	1,1	-1,2	1,6	-0,8	85	96	J367 JOUFLU	E201 EROS	J357 JOUEUR	★★★★
SAGA	S135	471	98	109	61	1	-0,9	1,7	-0,3	85	101	M329 MIMOSA	E106 ERCULE	F118 FAVORUS	★★★★
EXCENTRIC	E118	143	94	107	33	0,9	-0,1	-0,2	-1,4	101	97	V101 VELOURS	P102 POKER	P189 PLUTOT	★★★★
RAGEUR	R114	893	99	100	27	0,7	-0,1	-1,8	-3,1	89	103	L107 LADOR	C181 COLLARO	F369 FUSAIN	★★★★



TYPE / MORPHO / MORFOLOGÍA

NAME	AI CODE	NB	CD	IPC	MILK	MP	TP	MG	TB	IMC	cell.	SIRE	PGS	MGS	Price category
ELTON	E112	278	96	123	69	2	0	1,6	-0,6	108	97	V101 VELOURS	P102 POKER	P122 PEPITO	★★★★
GYELEN	G168	96	91	114	44	1,2	0	1,1	-0,4	104	102	V173 VIOLIN	O193 OCRYL	53766870102	★★★★
HIRO	H171	37	78	112	54	0,7	-1	3,5	1,7	113	92	C198 CLINT	M105 MACADAM	V545 VICTORIEN	★★★★
FUN	F123	77	90	111	22	0,6	0	2	1,2	113	100	T125 TOM	M329 MIMOSA	O528 OLE	★★★★
VARAN	V106	239	96	110	49	1,4	-0,1	-0,5	-2,8	108	99	M128 MERVEILLEUX	F178 FARWEST	J199 JUMP	★★★★
FARGO	F519	76	89	110	37	0,8	-0,1	1	0,3	103	102	V126 VABOU	P122 PEPITO	R185 ROMUALD	★★★★
FALCOCHE	F115	66	88	105	41	0,4	-0,7	1,7	0,5	114	91	V107 VAUTOUR	O179 OLANO	O507 OLAZ	★★★★
FLOU	F185	62	87	104	26	0,8	0,2	-1,1	-1,9	102	98	U548 ULFON	O179 OLANO	P189 PLUTOT	★★★★



COMPONENTS / TAUX / TAXAS

NAME	AI CODE	NB	CD	IPC	MILK	MP	TP	MG	TB	IMC	cell.	SIRE	PGS	MGS	Price category
FLAGADA	F117	77	89	148	4	2	2,3	5,8	6,6	79	106	U549 URANUS	O179 OLANO	8515904342	★★★★
BISCUIT	B189	805	99	140	41	2,1	1,1	5,1	4,6	78	101	P305 PICROCOLE	J130 JOJOBA	79E8900164	★★★★
ECLAIR	E107	113	92	135	47	2,2	1	3,5	2,2	88	99	V105 VIADUC	P305 PICROCOLE	7937204097	★★★★
HARISONA	H166	41	80	132	6	1,5	1,7	3	3,2	100	97	V105 VIADUC	P305 PICROCOLE	2606004032	★★★★
HALFY	H121	48	82	131	21	2	1,3	2,2	2,1	98	89	B110 BAOBAB	O369 OUI OUI	U104 ULYSSE	★★★★
ACTIF	A144	511	98	126	14	1,8	1,6	0,6	0,2	95	96	P122 PEPITO	J357 JOUEUR	7977800031	★★★★
SUPERCOOL	S183	1043	99	125	39	1,6	0,6	2,3	1,3	84	90	J199 JUMP	E118 ELICO	F119 FARFELU	★★★★
DEMAIN	D152	399	97	123	23	1	0,6	3,7	3,5	103	113	S302 SINISTRE	L107 LADOR	J107 JEUDI	★★★★
VIOLIN	V173	236	96	123	47	1,1	-0,2	4,5	3,6	95	113	O193 OCRYL	F369 FUSAIN	4112298080	★★★★
HENKI	H135	50	82	114	1	0,7	0,9	0,9	1,1	104	101	A137 AVION	O507 OLAZ	V107 VAUTOUR	★★★★
CABO	C103	84	91	111	13	1,1	0,7	-0,6	-1,4	91	94	R186 RADIUS	J510 JERBOA	P160 PACAGE	★★★★



YOUR PARTNER FOR :

DAIRY

BEEF

BIOTECHNOLOGIES

021020102102100211021010020110210021200
110201021210011002100110010210110021010
202100210210101021021002102100212001201

