

# ALPINE - SAANEN

CATALOGUE | CATALOGO  
2016



 **AGENDA**  
2016

## **SALON INTERNATIONAL DE L'AGRICULTURE**

PARIS - Porte de Versailles  
from 27 February to 6 March 2016  
du 27 Février au 6 Mars 2016  
dal 27 febbraio al 6 marzo 2016

## **AQUITANIMA INTERNATIONAL TOUR**

BORDEAUX  
from 11 to 14 may 2016  
du 11 au 14 mai 2016  
dal 11 al 14 maggio 2016

## **SPACE**

RENNES  
from 13 to 16 september 2016  
du 13 au 16 septembre 2016  
dal 13 al 16 settembre 2016

## **SOMMET DE L'ÉLEVAGE**

COURNON D'AUVERGNE  
Grande halle d'auvergne  
5, 6, and 7 october 2016  
le 5, 6 et 7 octobre 2016  
il 5,6 e 7 ottobre 2016

## **CAPR'INOV**

23 and 24 november 2016  
le 23 et 24 novembre 2016  
il 23 e 24 novembre 2016

## **CONTACT / CONTATTI**

### **EVOLUTION International**

69 Rue de la Motte Brûlon  
CS 80644  
35706 RENNES CEDEX 7 - France

+ 33 (0)2 99 85 21 40

[International@evolution-xy.fr](mailto:International@evolution-xy.fr)



© Pictures / Photos / Fotos :  
CAPGENES, Stanimir Stoycheff, Gejp





<b>NAME</b>	NAME
<b>AI CODE</b>	IDENTIFICATION CODE
<b>NB</b>	NUMBER OF DAUGHTERS
<b>CD</b>	% RELIABILITY
<b>IPC</b>	GOAT PRODUCTION INDEX
<b>MILK</b>	MILK INDEX IN KILOS
<b>MP</b>	PROTEIN INDEX IN KILOS
<b>TP</b>	PROTEIN DEVIATION IN %
<b>MG</b>	FAT INDEX IN KILOS
<b>TB</b>	FAT DEVIATION IN %
<b>IMC</b>	MORPHOLOGICAL GOAT INDEX
<b>CELL.</b>	SOMATIC CELL INDEX
<b>SIRE</b>	FATHER
<b>PGS</b>	PATERNAL GRANDSIRE
<b>MGS</b>	MATERNAL GRANDSIRE
<b>Price category</b>	PRICE CATEGORY



<b>NAME</b>	NOM
<b>AI CODE</b>	CODE IA
<b>NB</b>	NOMBRE DE FILLES
<b>CD</b>	FIABILITE
<b>IPC</b>	INDEX DE PRODUCTION CAPRINE
<b>MILK</b>	INDEX LAIT EN KG
<b>MP</b>	INDEX DE MATIERE PROTEIQUE EN KG
<b>TP</b>	INDEXE DE TAUX PROTEIQUE EN %
<b>MG</b>	INDEX DE MATIERE GRASSE EN KG
<b>TB</b>	INDEX DE TAUX BUTYREUX EN %
<b>IMC</b>	INDEX MORPHOLOGIQUE CAPRIN
<b>CELL.</b>	INDEX CELLULES
<b>SIRE</b>	PÈRE
<b>PGS</b>	GRAND PÈRE PATERNEL
<b>MGS</b>	GRAND PÈRE MATERNEL
<b>Price category</b>	CATEGORIE DE PRIX



<b>NAME</b>	NOME
<b>AI CODE</b>	CODICE IA
<b>NB</b>	NUMERO DI FIGLIE
<b>CD</b>	AFFIDABILITÀ
<b>IPC</b>	INDICE PRODUTTIVO CAPRINO
<b>MILK</b>	INDICE LATTE IN KG
<b>MP</b>	INDICE MP INDICE DI PROTEINE IN KG
<b>TP</b>	INDICE TP INDICE PROTEINE %
<b>MG</b>	INDICE MG INDICE GRASSO IN KG
<b>TB</b>	INDICE TB INDICE GRASSO %
<b>IMC</b>	IMC INDICE MORFOLOGICO CAPRINO
<b>CELL.</b>	INDICE CELLULE SOMATICHE
<b>SITE</b>	NOME PADRE
<b>PGS</b>	NOME NONNO PATERNO
<b>MGS</b>	NOME NONNO MATERNO
<b>Price category</b>	CATEGORIA DI PREZZI



HELP TAB TO READ THE PROOFS  
 ONGLET D'AIDE À LA LECTURE D'INDEX  
 AIUTO PER LEGGERE GLI INDICI



## OUR STRENGTH : YOUR SUCCESS

EVOLUTION International is France's leading exporter of bovine and goat genetics, and a company that has been delivering top quality genetics for more than 50 years. With its network of distribution partners supplying over 70 countries, EVOLUTION International's goal is to be ranked among the top 5 exporters of animal genetics in the world.

Capgènes has a huge selection potential to produce a complete range of high quality dairy bucks. It allows EVOLUTION International, exclusive export partner of Capgènes to supply:

- Semen from over 130 Alpine and Saanen bucks, selected on pedigree and progeny
- Technical and genetic expertise
- Goats and bucks for reproduction

## NOTRE FORCE : VOTRE SUCCÈS

EVOLUTION International est le 1er exportateur français de génétique bovine et caprine, fournisseur de progrès génétique depuis plus de 50 ans. Avec son réseau de distributeurs partenaires couvrant plus de 70 pays, EVOLUTION International a pour objectif d'être dans le top 5 mondial des exportateurs de génétique animale.

Capgènes possède une puissance de sélection énorme pour produire une offre complète de boucs à la pointe de l'évolution génétique en races laitières. Ceci permet à EVOLUTION International, partenaire export exclusif de Capgènes, de proposer :

- Des semences de plus de 130 boucs, de races Alpine et Saanen, sélectionnés sur ascendances et descendances
- Une expertise technique et génétique
- Des reproducteurs mâles et femelles

## LA NOSTRA FORZA : IL VOSTRO SUCCESSO

EVOLUTION International è il primo esportatore francese di genetica bovina e caprina, fornitore di progresso genetico da più di 50 anni. Con la sua rete di distributori che coprono più di 70 nazioni, Sersia ha come obiettivo di essere nel top 5 a livello mondiale come esportatori di genetica animale.

Capgènes possède une puissance de sélection énorme pour produire un'offerta completa di becchi al massimo dell'evoluzione genetica in razze da latte. Questo permette a EVOLUTION International, partner export esclusivo di Capgènes, di proporre :

- Seme di più di 130 becchi, di razza Alpine e Saanen, selezionati su ascendenze e discendenze
- Esperienza tecnica e genetica
- Riproduttori maschi e femmine



# SUMMARY SOMMAIRE SOMMARIO



A complete offer	04
Goat proofs	05
2014 results of milk recording	05
The French Breeding program	06
The Advantages of Crossbreeding	07
Alpine breed	08
Saanen breed	10



Une offre complète	04
Les index caprins	05
Résultats 2014 du contrôle laitier	05
Le schéma de sélection Français	06
Les avantages du croisement	07
Race Alpine	08
Race Saanen	10



Un'offerta completa	04
Gli indici caprini	05
Risultati 2014 - Controllo funzionale	05
Lo schema di selezione Francese	06
I vantaggi dell'incrocio	07
Razza Alpina	08
Razza Saanen	10



**Capgenes**

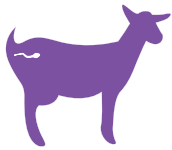
THE GOAT BREEDING COMPANY

L'ENTREPRISE DE SÉLECTION CAPRINE

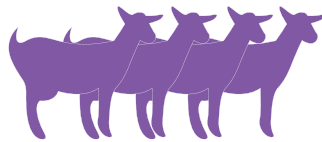
IMPRESA DI SELEZIONE

## A COMPLETE OFFER

### UNE OFFRE COMPLÈTE UN'OFFERTA COMPLETA



**Semen**  
Semence  
Seme



**Export of livestock**  
Export de reproducteurs  
Esportazione di riproduttori



**Technical support**  
Appui technique  
Assistenza tecnica

- AI training\*
- Inseminations
- Reproduction management
- Genetic advice
- Farms visits

- Formazione à l'IA\*
- Prestation d'insémination
- Gestion de la reproduction
- Conseils génétiques
- Visites d'élevages

- Formazione sulla F.A.\*
- Servizio di inseminazione
- Gestione della riproduzione
- Consulenze genetiche
- Visite in allevamento

#### \*Dates of training in France

French: 16 - 19 August 2016  
English: 22 - 26 August 2016  
Contact us for more details

#### \*Dates de formations en France

Français : 16 - 19 août 2016  
Anglais : 22 - 26 août 2016  
Contactez-nous pour plus de détails

#### \*Date dei corsi di formazione in Francia

Francese: 16 - 19 agosto 2016  
Inglese: 22 - 26 agosto 2016  
Contattateci per maggiori dettagli



### PRESENTATION OF THE 2016 RANGE

For the 2016 catalogue we have decided to modify the presentation..  
As such, our bucks are no longer classed by price, but by BREEDING GOALS.  
We want to make it easy for you to choose your bucks according to the purpose of your breeding program.



#### COMPLETE

Well balanced bucks for high component milk production without causing damage to the udders.



#### MILK

Selectively bred bucks for high volume milk production.



#### COMPONENTS

To produce milk rich in protein and fat.



#### TYPE

To improve the udder quality of your herd.



### PRÉSENTATION DES GAMMES 2016

Pour l'année 2016 nous avons souhaité modifier la lecture du catalogue.  
Pour cela, les boucs ne sont plus classés par prix mais par OBJECTIF DE PRODUCTION.  
Nous voulons que vous puissiez choisir facilement vos boucs selon l'objectif de votre élevage.



#### COMPLET

Boucs bien équilibrés pour produire du lait en quantité, riche en taux, sans détériorer la mamelle.



#### LAIT

Une sélection de boucs pour une production laitière de volume.



#### TAUX

Pour un lait riche en protéine et matière grasse.



#### MORPHOLOGIE

Pour améliorer la qualité morphologique des mamelles de votre troupeau.



### PRESENTAZIONE DELLE LINEE 2016

Per l'anno 2016 abbiamo voluto modificare la lettura del catalogo:  
i becchi, infatti, non sono più classificati per prezzo, ma per OBIETTIVO DI PRODUZIONE.  
In questo modo potrete scegliere facilmente i becchi in base all'obiettivo del vostro allevamento.



#### COMPLETO

Becchi caratterizzati da un equilibrio ottimale per un'abbondante produzione di latte ricco di sostanze nutritive, senza deteriorare la mammella.



#### LATTE

Una selezione di becchi per una produzione latte di grande volume.



#### PROFILO NUTRIZIONALE

Per un latte ricco di proteine e materia grassa.



#### MORFOLOGIA

Per migliorare la qualità morfologica delle mammelle dell'allevamento.

## THE SYNCHRONIZATION PROTOCOL FOR AI ON DAIRY GOATS

### LE PROTOCOLE DE SYNCHRONISATION POUR L'IA SUR CHÈVRES LAITIÈRES PROTOCOLLO DI SINCRONIZZAZIONE PER F.A. NELLE CAPRE DA LATTE

62% average pregnancy rate in France / 62% de fertilité en moyenne en France / 62% di fertilità media in Francia



\* Ask us for volume quantities needed / Nous consulter pour les dosages / Consultateci per i dosaggi





## GOAT PROOFS

### LES INDEX CAPRINS GLI INDICI CAPRINI



#### COMBINED PROOFS

##### IPC & IMC

Those two indexes are based on a score of 100, which corresponds to the average index of the French goat population.

Goat Production Index (IPC):

$$IPC = MP + 0.4 TP + 0.2 MG + 0.1 TB$$

It is a major element of the selection that ensures genetic progress on all dairy traits, quantitatively and qualitatively.

Goat Morphology Index (IMC):

It is a combination of the most relevant, elementary type indexes for goat farmers.

$$IMC = \text{Udder score} \\ + \text{Udder depth} \\ + \text{Rear Udder Attachment} \\ + \text{Teat placement} \\ + \text{Front udder}$$

The IMC ensures you an optimal genetic progress for the entire udder.



#### LES INDEX COMBINÉS CAPRINS

##### IPC & IMC

Ces deux index sont exprimés en base 100, ce qui correspond à l'index moyen de la population caprine française.

L'Index de Production Caprine (IPC) :

$$IPC = MP + 0.4 TP + 0.2 MG + 0.1 TB$$

C'est un élément majeur de la sélection qui vous assure un progrès génétique sur l'ensemble des caractères laitiers, quantitativement et qualitativement.

L'Index Morphologique Caprin (IMC) :

C'est une combinaison des index morphologiques élémentaires les plus pertinents pour les éleveurs.

$$IMC = \text{Profil} \\ + \text{Plancher} \\ + \text{Largeur de l'attache arrière} \\ + \text{Orientation des trayons} \\ + \text{Avant-pis}$$

L'IMC vous assure un progrès génétique optimal sur l'ensemble de la sphère mammaire.



#### GLI INDICI COMBINATI CAPRINI

##### IPC & IMC

Questi due indici sono espressi in base 100, il che corrisponde all'indice medio della popolazione caprina francese.

L'indice Produttivo Caprino (IPC):

$$IPC = MP + 0.4 TP + 0.2 MG + 0.1 TB$$

Questo è un elemento maggiore della selezione che vi assicura un progresso genetico sull'insieme dei caratteri da latte, quantitativi e qualitativi.

L'Indice Morfologico Caprino (IMC) :

è una combinazione degli indici morfologici elementari più importanti per gli allevatori.

$$IMC = \text{Profilo della mammella} \\ + \text{Posizione impianto della} \\ \text{mammella} \\ + \text{Larghezza attacco posteriore} \\ \text{della mammella} \\ + \text{Orientamento dei capezzoli} \\ + \text{Attacco}$$

L'IMC vi assicura un progresso genetico ottimale sull'insieme dei caratteri mammari.

#### SOMATIC CELL INDEX

The somatic cell count index « CELL » is based on a score of 100, which corresponds to the average index of the females which were born between 2009 and 2012. An index superior to 100 corresponds to the improver bucks for this index, which have daughters with somatic cell counts lower than the average.

#### INDEX CELLULES

L'index cellule « CELL » est exprimé en base 100. La valeur 100 correspond à l'index cellule moyen des femelles nées entre 2009 et 2012. Les index supérieurs à 100 correspondent aux mâles améliorateurs sur ce caractère, ce qui signifie qu'ils ont des filles avec des numérations cellulaires plus faibles que la moyenne.

#### INDICE CELLULE

L'indice cellule è espresso in base 100. Il valore 100 corrisponde all'indice cellule medio delle femmine nate tra il 2009 e il 2012. Gli indici superiori a 100 corrispondono ai maschi miglioratori su questo carattere, il che significa che hanno delle figlie con delle numerazioni cellulari più deboli della media.

## RESULTS 2014 - MILK RECORDING

### RESULTATS 2014 - CONTRÔLE LAITIER

### RISULTATI 2014 - CONTROLLO FUNZIONALE



Number of lactations  
Nombre de lactations  
Numero di lattazioni

**166.282**  
**124.040**



Length of lactation  
Durée de lactation  
Durata della lattazione  
(day / jour / día)

**296**  
**313**



Milk production  
Production de lait  
Produzione di latte  
(kg)

**915**  
**996**



Fat content  
Taux butyreux  
Tasso butirrico  
(g/kg)

**37.6**  
**35.5**



Protein content  
Taux protéique  
Tasso proteico  
(g/kg)

**33.0**  
**31.7**

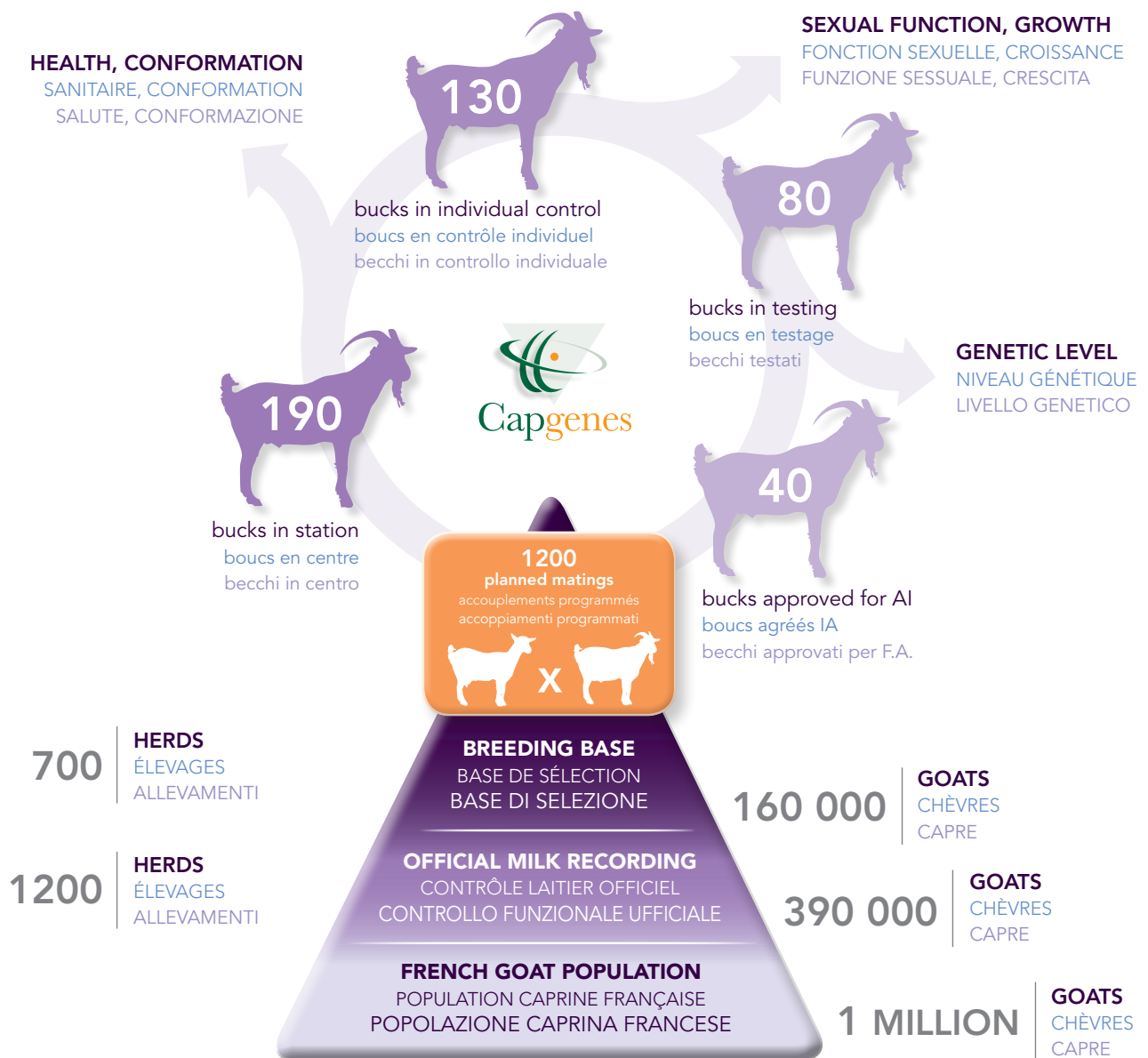


**ALPINE / SAANEN**



# THE FRENCH BREEDING PROGRAM

## LO SCHEMA DI SELEZIONE FRANCESE LO SCHEMA DI SELEZIONE FRANCESE



credit / source / crédito: Capgènes



### THE FRENCH BREEDING PROGRAM

With the largest breeding base in the world and about 400 000 animals registered in Milk Recording, CAPGENES is the only organization and company in France for goat breeding. This organization gathers together 13 unions of cooperatives, or cooperatives (1.01.2014), which have been working together for more than 30 years to create genetic progress and distribute it in the herds.

CAPGENES has been a shareholder in EVOLUTION International since 1992 for the International distribution of French goat genetics.



### LE SCHÉMA DE SÉLECTION FRANÇAIS

Fort de la plus grande base de sélection existante au monde et de près de 400 000 animaux inscrits au contrôle laitier, CAPGENES est l'unique organisme et entreprise français de sélection caprine. Il regroupe 13 unions de coopératives ou coopératives (1.01.2014), qui se sont unies depuis plus de 30 ans pour créer du progrès génétique et le diffuser dans les troupeaux.

CAPGENES est actionnaire de EVOLUTION International depuis 1992 pour la diffusion de la génétique caprine française vers l'International.



### LO SCHEMA DI SELEZIONE FRANCESE

Forti della più grande base di selezione esistente al mondo e di quasi 400 000 animali iscritti al controllo funzionale, CAPGENES è l'unico organismo e impresa francese di selezione caprina. Raggruppa 13 unioni di cooperative o cooperative (al 01.01.2014) che si sono unite da più di 30 anni per creare progresso genetico e diffonderlo negli allevamenti.

CAPGENES è azionario di EVOLUTION International dal 1992 per la diffusione della genetica caprina francese in ambito internazionale.





# THE ADVANTAGES OF CROSSBREEDING

## LES AVANTAGES DU CROISEMENT

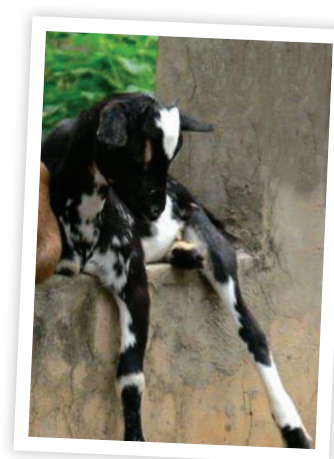
## I VANTAGGI DELL'INCROCIO

**ALPINE  
SAANEN**  
ALPINA  
SAANEN

High production potential  
Haut potentiel de production  
Alto Potenziale di produzione

**LOCAL BREED**  
RACE LOCALE  
RAZZA LOCALE

Resistance and adaptation  
Résistance et adaptation  
Resistenza e adattamento



**CROSSBRED  
PROGENY**  
PRODUIT DE  
CROISEMENT  
PRODOTTO  
DELL'INCROCIO

Capable of expressing its increased potential thanks to its hardiness

Capable d'exprimer son potentiel accru grâce à sa rusticité

Capace di esprimere il suo potenziale accresciuto grazie alla sua rusticità



### CROSSBREEDING

In some regions of the world, local breeds are perfectly well-adapted to the soil and climate conditions, but their milk production levels are relatively low. Crossing with our selected breeds can be an opportunity :

- The Alpine and the Saanen bring potential for milk production and type to the local herd
- The local breed makes it possible to preserve essential abilities of resistance and adaptation to the environment
- The phenomenon of heterosis, induced by cross-breeding, further enhances the performance of F1 progeny



### LE CROISEMENT

Dans certaines régions du monde, des races locales sont parfaitement adaptées au conditions pédo-climatique, mais ont des niveaux de production laitière relativement bas. Le croisement avec nos races sélectionnées peut être une opportunité :

- L'Alpine et la Saanen apportent du potentiel de production laitière et du format au cheptel local
- La race locale permet la conservation des indispensables aptitudes de résistance et d'adaptation au milieu
- Le phénomène d'hétérosis, induit par le croisement, augmente encore les performances des produits F1



### L'INCROCIO

In certe regioni del mondo, alcune razze locali si sono perfettamente adattate alle condizioni pedoclimatiche, ma hanno dei livelli di produzione latte relativamente bassi. L'incrocio con le nostre razze selezionate può essere un'opportunità:

- Le razze Alpine e Saanen portano un potenziale di produzione latte e di taglia al bestiame locale
- La razza locale permette la conservazione di attitudini indispensabili di resistenza e adattamento all'ambiente
- Il fenomeno di eterosi, indotto dall'incrocio, aumenta ancora le performances dei prodotti F1





## COMPLETE / COMPLET / COMPLETO

NAME	AI CODE	NB	CD	IPC	MILK	MP	TP	MG	TB	IMC	cell.	SIRE	PGS	MGS	Price category
EAUVY	E174	318	97	147	109	4,6	1,1	0,4	-3,9	119	101	V313 VIDOCQ	M161 MOSKOVA	N173 NIOLE	★★★★
FLECHE	F161	104	92	147	80	3,5	1,1	3,2	0,8	99	117	P540 PEPONE	J368 461JAMBAST	4910804131	★★★★
FETICHE	F155	90	91	145	62	2,9	1,1	4,3	2,3	101	106	A544 ARCACHON	N132 NESTOR	O116 OTAWA	★★★★
FERINO	F567	56	86	139	49	2,8	1,3	2,5	0,6	104	94	A148 AUBEPIN	O500 ONEMAN	3503902035	★★★★
EGLANTIER	E524	516	98	136	52	2,5	0,8	3	1,3	100	92	U113 UMO	M117 MAMMOUTO	R158 RAMUSSEN	★★★★
EAMY	E149	332	97	133	56	2,4	0,7	2,6	0,5	100	109	U543 ULDRAX	N173 NIOLE	S112 SAMOURAI	★★★★
HELLY	H129	110	90	132	84	2,5	0	3,5	0,7	107	105	B574 BABAKAR	S158 SUPERBON	U113 UMO	★★★★
FLEX	F182	80	90	128	40	1,8	0,6	3	1,9	111	99	V504 VAMP	O356 OLIDA	S152 SCORE	★★★★



## MILK / LAIT / LATTE

NAME	AI CODE	NB	CD	IPC	MILK	MP	TP	MG	TB	IMC	cell.	SIRE	PGS	MGS	Price category
HUGO	H564	70	86	169	81	3,9	1,4	8,6	6,7	82	91	C503 CARIBOU	T163 TOMBEUR	U113 UMO	★★★★
CHILI	C195	1525	99	154	192	4,7	-1,3	6,3	-0,5	115	113	S152 SCORE	L384 LUIGI	O510 ORLOFF	★★★★
HATCHI	H505	55	83	145	118	3,8	0,2	3,5	-0,7	99	105	B574 BABAKAR	S158 SUPERBON	U514 USLON	★★★★
GLAUDE	G551	85	90	142	107	3,4	0,2	3,9	0,1	90	106	U503 ULTIMO	N173 NIOLE	S153 SAPHIR	★★★★
ENJOUE	E539	274	96	140	147	3,5	-1	4,7	-0,5	86	108	S507 SOJA	L372 LEE	O116 OTAWA	★★★★
GIROFLET	G160	49	83	139	119	3,4	-0,4	3,7	-0,3	103	105	B572 BUTOR	S126 SIROCCO	T110 TINTIN	★★★★
HOQUET	H542	71	86	137	96	3	0	3,3	0,3	94	92	B556 BONCHAMP	P540 PEPONE	36126908011	★★★★
GASPER	G580	79	89	129	60	2,5	0,8	1,2	-1	86	98	V504 VAMP	O356 OLIDA	U578 UBALD	★★★★
FLEURON	F541	79	90	126	54	2	0,3	2,3	0,1	92	98	A153 ALIBABA	N103 NORMAND	T524 TROUBADOUR	★★★★
BRAD	B198	486	98	125	95	1,9	-1,1	4,5	1,2	84	91	O500 ONEMAN	I127 IDUS	O195 ORFEVRE	★★★★
CHOUAN	C512	967	99	124	24	1	0,2	4,5	4,1	97	115	S505 SARRASIN	I371 IOKO	I519 IDEALISME	★★★★
HONEY	H528	96	89	123	66	1,9	-0,2	2,3	-0,1	96	118	B572 BUTOR	S126 SIROCCO	U503 ULTIMO	★★★★
FURIEUX	F145	104	92	123	116	2,5	-1	2,1	-2	94	89	A544 ARCACHON	N132 NESTOR	S112 SAMOURAI	★★★★
FIDELE	F153	83	90	122	149	2,1	-2,5	5,5	0,4	101	95	A509 ARDENT	R141 RIQUET	R157 RETRO	★★★★
DOMINGO	D109	192	95	122	55	1,4	-0,2	3,6	1,7	81	94	U543 ULDRAX	N173 NIOLE	M109 MILORD	★★★★
VIVALDI	V565	233	96	107	34	0,6	-0,5	1,1	-0,2	95	104	O356 OLIDA	F180 FLORIS	7999299323	★★★★
FLOWER	F506	81	90	101	90	0,4	-2,2	2,6	-0,2	106	90	A509 ARDENT	R141 RIQUET	R157 RETRO	★★★★
GROMINET	G112	145	94	100	79	1,4	-1	-2,3	-5,3	92	107	B547 BIZUT	M150 MICHOU	U517 URGENT	★★★★
GLAIEUL	G308	96	91	95	29	-0,5	-1,3	2	1,4	99	103	B514 BO	O500 ONEMAN	4927102086	★★★★



## TYPE / MORPHO / MORFOLOGIA

NAME	AI CODE	NB	CD	IPC	MILK	MP	TP	MG	TB	IMC	cell.	SIRE	PGS	MGS	Price category
<b>CODY</b>	<b>C193</b>	212	96	134	91	2,8	0,2	2,8	-0,2	101	114	S152 SCORE	L384 LUIGI	I367 INDONESIE	★★★★
<b>FLAGOSSE</b>	<b>F540</b>	114	93	104	50	0,1	-1,7	4	2,5	108	107	R197 REFLET	J512 JARRI	0731605107	★★★★
<b>HUDA</b>	<b>H561</b>	59	84	103	70	0,5	-1,8	2,6	0,1	110	105	B574 BABAKAR	S158 SUPERBON	51530980006	★★★★
<b>BAROUF</b>	<b>B507</b>	473	98	96	20	-0,5	-1,1	1,9	1,3	113	100	S187 SENAC	M521 MEDIUM	O500 ONEMAN	★★★★



## COMPONENTS / TAUX / TASSI

NAME	AI CODE	NB	CD	IPC	MILK	MP	TP	MG	TB	IMC	cell.	SIRE	PGS	MGS	Price category
<b>FERNUY</b>	<b>F535</b>	76	90	143	26	2,7	2	2,8	2,1	104	93	A544 ARCACHON	N132 NESTOR	S1507960025	★★★★
<b>DOLMEN</b>	<b>D124</b>	629	98	138	18	2,4	2	2,2	1,8	95	101	U578 UBALD	O510 ORLOFF	O162 OUALIBI	★★★★
<b>ENDURO</b>	<b>E122</b>	329	97	135	16	1,9	1,4	3,6	3,4	103	89	U578 UBALD	O510 ORLOFF	O116 OTAWA	★★★★
<b>GOSS</b>	<b>G581</b>	72	89	134	3	1,7	1,9	2,9	3,1	91	99	A501 ASTUCIEUX	R141 RIQUET	S153 SAPHIR	★★★★
<b>DAGOBERT</b>	<b>D504</b>	573	98	131	35	2,2	1,3	1,6	0,6	101	104	U578 UBALD	O510 ORLOFF	1225402006	★★★★
<b>EXPLOSIF</b>	<b>E514</b>	477	98	129	13	1,2	0,9	4,4	4,4	106	101	U578 UBALD	O510 ORLOFF	S153 SAPHIR	★★★★
<b>ELECTRON</b>	<b>E171</b>	176	95	129	24	1,6	1	3,3	2,9	104	105	U578 UBALD	O510 ORLOFF	N178 NAIN	★★★★
<b>GASTON</b>	<b>G141</b>	96	91	126	12	1,8	1,2	1,3	0,8	107	94	B572 BUTOR	S126 SIROCCO	U578 UBALD	★★★★
<b>BOZO</b>	<b>B537</b>	756	99	126	46	2	0,7	1,8	0,2	95	94	R157 RETRO	J502 JOSS	L372 LEE	★★★★
<b>GALA</b>	<b>G114</b>	67	88	126	47	1,8	0,3	2,9	1,4	91	114	B568 BSKO	N106 NENUPHAR	U517 URGENT	★★★★
<b>FLAMBEUR</b>	<b>F108</b>	97	92	122	31	1,3	0,4	2,9	2,2	94	116	P540 PEPONE	J368 461JAMBAST	S152 SCORE	★★★★
<b>URIS</b>	<b>U501</b>	444	98	113	11	0,8	0,4	1,4	1,1	94	95	N132 NESTOR	H106 HADRIEN	I193 INTUITION	★★★★
<b>GIGOLO</b>	<b>G167</b>	88	90	112	28	0,7	-0,4	2,3	1,8	94	92	B572 BUTOR	S126 SIROCCO	U578 UBALD	★★★★







## COMPLETE / COMPLET / COMPLETO

NAME	AI CODE	NB	CD	IPC	MILK	MP	TP	MG	TB	IMC	cell.	SIRE	PGS	MGS	Price category
FLUOR	F186	84	90	150	107	3,9	1,1	3,1	0,2	105	102	A145 AJAX	P122 PEPITO	A171 ANIS	★★★★
HALLOWEN	H163	45	81	149	62	2,9	1,3	5,7	4,1	102	103	C584 CONCERTO	T125 TOM	V545 VICTORIEN	★★★★
FAUST	F172	82	90	122	55	2,4	0,9	-1,1	-3,5	102	105	A145 AJAX	P122 PEPITO	1613805261	★★★★
GOLD	G180	78	89	120	52	2	0,4	0,3	-1,6	100	87	T190 TENESSEE	J188 JAGGER	U539 URILLON	★★★★
HIPPO	H168	41	80	118	43	2,1	0,8	-1,6	-3	102	94	C111 CADBURY	T128 THOT	7937204097	★★★★



## MILK / LAIT / LATTE

NAME	AI CODE	NB	CD	IPC	MILK	MP	TP	MG	TB	IMC	cell.	SIRE	PGS	MGS	Price category
FRISSON	F131	91	91	148	113	4,1	0,8	2,5	-1,2	94	103	V101 VELOURS	P102 POKER	R185 ROMUALD	★★★★
DROP	D123	124	93	144	95	3,4	0,6	3,3	0,3	79	101	T125 TOM	M329 MIMOSA	7989902112	★★★★
GAUGIN	G124	93	90	141	166	3,7	-1	4,6	-0,6	101	101	V545 VICTORIEN	P131 PARFAIT	R185 ROMUALD	★★★★
HEHIHEHO	H521	47	81	141	132	3,8	-0,1	2,8	-1,6	100	110	C157 CRABE	T136 TITI	P189 PLUTOT	★★★★
DADDY	D102	565	98	140	122	3,5	-0,2	3,2	-0,8	90	103	T125 TOM	M329 MIMOSA	P102 POKER	★★★★
URANUS	U549	1298	99	140	81	2,4	0	6,1	3,7	82	111	O179 OLANO	F175 FRANCK	J360 JURA	★★★★
HALDO	H118	70	86	139	87	3,2	0,7	2,1	-0,6	96	111	U548 ULFON	O179 OLANO	8515904342	★★★★
URILLON	U539	1090	99	136	99	3	0,1	3	-0,4	86	93	O179 OLANO	F175 FRANCK	J107 JEUDI	★★★★
TITI	T136	1061	99	133	106	3,2	0	1,7	-2,3	101	85	M128 MERVEILLEUX	F178 FARWEST	7989994007	★★★★
DIRTY	D198	89	91	131	87	3,5	0,9	-1,5	-5,4	92	109	T125 TOM	M329 MIMOSA	1232903028	★★★★
VALDIMIR	V113	998	99	128	108	2,5	-0,8	3,3	-0,4	91	87	P131 PARFAIT	J199 JUMP	4112298081	★★★★
EBAHI	E152	270	96	127	95	2,6	-0,2	1,6	-1,6	105	94	V545 VICTORIEN	P131 PARFAIT	8503902203	★★★★
DOUDOU	D132	121	93	127	79	2	-0,2	3,4	1,2	92	106	U195 UFUK	O150 OKLAND	P504 PYTHAGORE	★★★★
HELLO	H148	61	84	127	146	3,3	-1,1	1,1	-4,1	92	102	B502 BALO	O165 OEILLADE	V105 VIADUC	★★★★
BOB	B188	214	96	125	101	2,3	-0,8	3	-0,6	90	90	R186 RADIUS	J510 JERBOA	S175 SCOUBIDOU	★★★★
VITE	V150	97	92	122	148	2,6	-1,8	2,8	-2,3	90	107	M128 MERVEILLEUX	F178 FARWEST	J199 JUMP	★★★★
AMOS	A146	540	98	121	37	1,7	0,8	0,6	-0,4	95	99	O165 OEILLADE	G320 GALION	M128 MERVEILLEUX	★★★★
SPORTIF	S140	876	99	120	70	2	-0,1	1	-1,6	75	93	M329 MIMOSA	E106 ERCULE	E118 ELICO	★★★★
DOZER	D196	609	98	115	77	1,8	-0,6	0,7	-2,1	102	102	T125 TOM	M329 MIMOSA	1232903028	★★★★
FISTON	F171	101	92	115	109	1,9	-1,7	2,5	-1,5	96	100	T181 TAROT	J367 JOUFLU	1613805261	★★★★
EXPERT	E114	123	93	112	127	1,8	-2,2	2,6	-1,7	110	95	V545 VICTORIEN	P131 PARFAIT	7989904247	★★★★
BASTON	B525	107	92	112	58	0,9	-0,9	2,7	0,8	92	92	M128 MERVEILLEUX	F178 FARWEST	J199 JUMP	★★★★
HAL	H119	57	84	111	24	1	0,3	0,2	-0,7	98	95	V534 VENDEEN	O179 OLANO	T190 TENESSEE	★★★★
TAROT	T181	313	97	109	71	1,1	-1,2	1,6	-0,8	85	96	J367 JOUFLU	E201 EROS	J357 JOUEUR	★★★★
SAGA	S135	471	98	109	61	1	-0,9	1,7	-0,3	85	101	M329 MIMOSA	E106 ERCULE	F118 FAVORUS	★★★★
EXCENTRIC	E118	143	94	107	33	0,9	-0,1	-0,2	-1,4	101	97	V101 VELOURS	P102 POKER	P189 PLUTOT	★★★★
RAGEUR	R114	893	99	100	27	0,7	-0,1	-1,8	-3,1	89	103	L107 LADOR	C181 COLLARO	F369 FUSAIN	★★★★



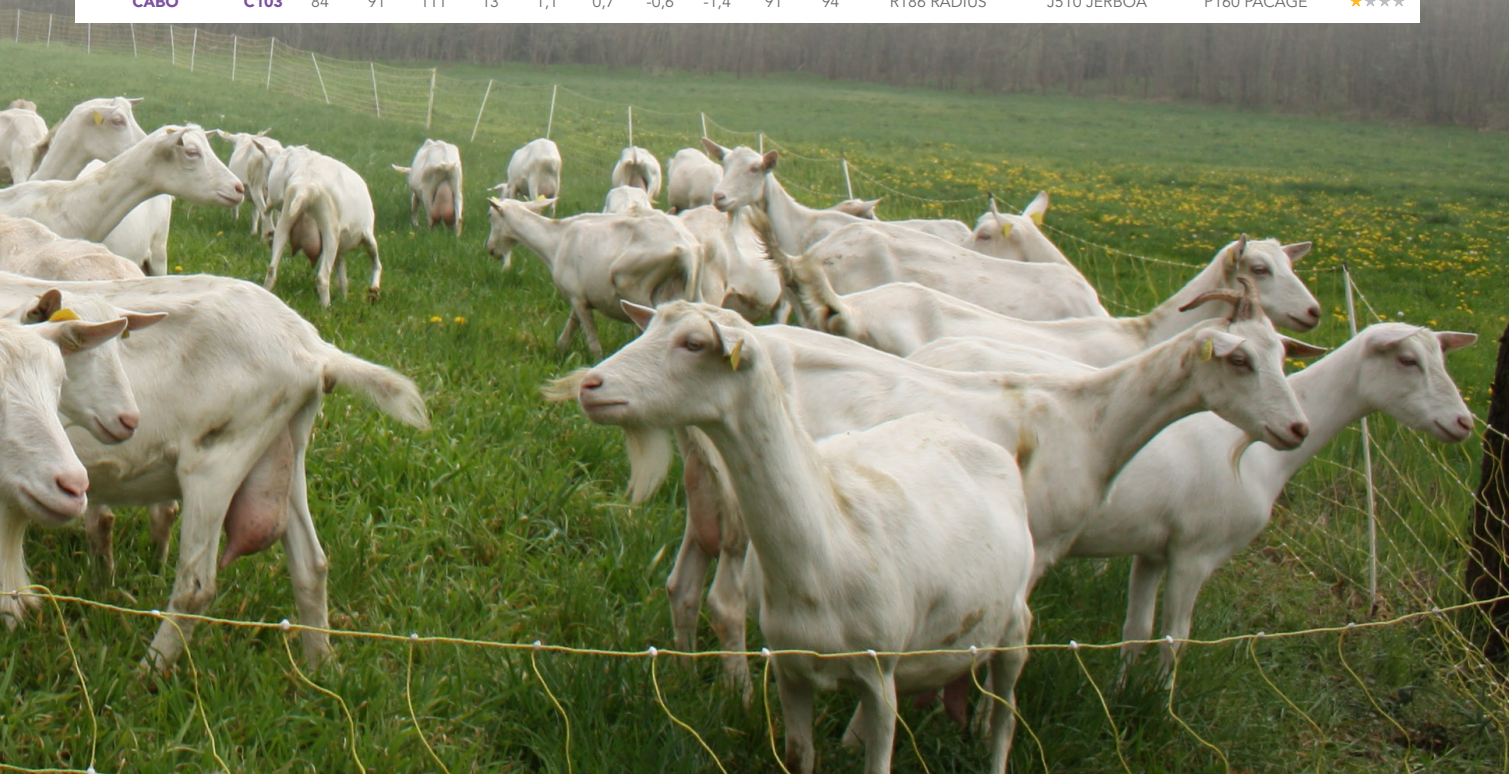
## TYPE / MORPHO / MORFOLOGIA

NAME	AI CODE	NB	CD	IPC	MILK	MP	TP	MG	TB	IMC	cell.	SIRE	PGS	MGS	Price category
ELTON	E112	278	96	123	69	2	0	1,6	-0,6	108	97	V101 VELOURS	P102 POKER	P122 PEPITO	★★★★
GYELEN	G168	96	91	114	44	1,2	0	1,1	-0,4	104	102	V173 VIOLIN	O193 OCRYL	53766870102	★★★★
HIRO	H171	37	78	112	54	0,7	-1	3,5	1,7	113	92	C198 CLINT	M105 MACADAM	V545 VICTORIEN	★★★★
FUN	F123	77	90	111	22	0,6	0	2	1,2	113	100	T125 TOM	M329 MIMOSA	O528 OLE	★★★★
VARAN	V106	239	96	110	49	1,4	-0,1	-0,5	-2,8	108	99	M128 MERVEILLEUX	F178 FARWEST	J199 JUMP	★★★★
FARGO	F519	76	89	110	37	0,8	-0,1	1	0,3	103	102	V126 VABOU	P122 PEPITO	R185 ROMUALD	★★★★
FALCOCHE	F115	66	88	105	41	0,4	-0,7	1,7	0,5	114	91	V107 VAUTOUR	O179 OLANO	O507 OLAZ	★★★★
FLOU	F185	62	87	104	26	0,8	0,2	-1,1	-1,9	102	98	U548 ULFON	O179 OLANO	P189 PLUTOT	★★★★



## COMPONENTS / TAUX / TASSI

NAME	AI CODE	NB	CD	IPC	MILK	MP	TP	MG	TB	IMC	cell.	SIRE	PGS	MGS	Price category
FLAGADA	F117	77	89	148	4	2	2,3	5,8	6,6	79	106	U549 URANUS	O179 OLANO	8515904342	★★★★
BISCUIT	B189	805	99	140	41	2,1	1,1	5,1	4,6	78	101	P305 MICROCOLE	J130 JOJOBA	79E8900164	★★★★
ECLAIR	E107	113	92	135	47	2,2	1	3,5	2,2	88	99	V105 VIADUC	P305 MICROCOLE	7937204097	★★★★
HARISONA	H166	41	80	132	6	1,5	1,7	3	3,2	100	97	V105 VIADUC	P305 MICROCOLE	2606004032	★★★★
HALFY	H121	48	82	131	21	2	1,3	2,2	2,1	98	89	B110 BAOBAB	O369 OUI OUI	U104 ULYSSE	★★★★
ACTIF	A144	511	98	126	14	1,8	1,6	0,6	0,2	95	96	P122 PEPITO	J357 JOUEUR	7977800031	★★★★
SUPERCOOL	S183	1043	99	125	39	1,6	0,6	2,3	1,3	84	90	J199 JUMP	E118 ELICO	F119 FARFELU	★★★★
DEMAIN	D152	399	97	123	23	1	0,6	3,7	3,5	103	113	S302 SINISTRE	L107 LADOR	J107 JEUDI	★★★★
VIOLIN	V173	236	96	123	47	1,1	-0,2	4,5	3,6	95	113	O193 OCRYL	F369 FUSAIN	4112298080	★★★★
HENKI	H135	50	82	114	1	0,7	0,9	0,9	1,1	104	101	A137 AVION	O507 OLAZ	V107 VAUTOUR	★★★★
CABO	C103	84	91	111	13	1,1	0,7	-0,6	-1,4	91	94	R186 RADIUS	J510 JERBOA	P160 PACAGE	★★★★





YOUR PARTNER FOR :

**DAIRY**

**BEEF**

**BIOTECHNOLOGIES**

